

# 進修部公告

## 健行科技大學 113 級畢業典禮

### 一、畢業典禮

請畢業班同學穿著學士服於 **6月22日(星期六)下午14時** 聽候廣播到達操場集合(如遇雨天則依雨天備案實施進場，諮商組前走廊集合)，由進修部主任帶領前往體育館會場就位，典禮預計下午 **16:00** 結束。

#### 1. 113 級畢業典禮程序

| 日期                       | 時間          | 活動內容               | 備註                       |
|--------------------------|-------------|--------------------|--------------------------|
| 6<br>月<br>22<br>日<br>(六) | 14:00-14:15 | 畢業生操場集合            | 雨天備案進場<br>行政大樓 1F 諮商組前走廊 |
|                          | 14:15-14:55 | 畢業生進場              | 畢業典禮舉行地點<br>本校體育館        |
|                          | 14:55-15:03 | 典禮開始               |                          |
|                          | 15:03-15:20 | 師長暨貴賓致詞            |                          |
|                          | 15:20-15:50 | 撥穗暨頒發證書、頒獎         |                          |
|                          | 15:50-15:52 | 在校生致歡送詞<br>畢業生致答謝詞 |                          |
|                          | 15:52-16:00 | 畢業歌、歡樂嘉年華          |                          |
|                          | 16:00       | 禮成                 |                          |

#### 2. 進修部畢業班休息教室**行政大樓**位置表：

- ◎ 617 教室：電子系、資工系、電機系
- ◎ 618 教室：土木系、機械系、車輛系
- ◎ 917 教室：國企系、室設系
- ◎ 918 教室：企管系、資管系
- ◎ 920 教室：工管系、行銷系、財金系
- ◎ 921 教室：應外系、餐旅系、數媒系

### 二、注意事項：

- 請**畢業生一律著學士服始得進場**並注意儀容整理，禁穿涼鞋、拖鞋及細小的高跟鞋進場以免破壞場地。
- 凡未穿著學士服的畢業生或逾時未就位之班級或個人，請於二樓觀禮區就座，勿於會場內穿梭，以免影響秩序。
- 典禮中請保持良好秩序(請勿離座、交談及吸菸，手機請保持靜音)。
- 家長及觀禮人員請於 14 時 30 分前至體育館二樓觀禮區就座，勿攜帶寵物，並遵守會場秩序。

### 三、停車資訊

**機車**：本校機車停車場全面開放。

**汽車**：本校行政大樓停車場依有購買停車證同學為主，未購買車證同學及親友們請至民生與設計學院(L棟)停車場。



# 畢業典禮座次分配表

舞 台

攝 影 照 相 區

|                      |  |  |  |  |  |  |  |  |  |                      |  |  |  |  |  |  |  |  |  |                   |  |  |  |  |  |  |  |  |  |
|----------------------|--|--|--|--|--|--|--|--|--|----------------------|--|--|--|--|--|--|--|--|--|-------------------|--|--|--|--|--|--|--|--|--|
|                      |  |  |  |  |  |  |  |  |  | 200公分                |  |  |  |  |  |  |  |  |  |                   |  |  |  |  |  |  |  |  |  |
| 1 2 3 4 5 6 7 8 9 10 |  |  |  |  |  |  |  |  |  | 1 2 3 4 5 6 7 8 9 10 |  |  |  |  |  |  |  |  |  | 1 2 3 4 5 6 7 8 9 |  |  |  |  |  |  |  |  |  |
| 1 級主管、各系主任           |  |  |  |  |  |  |  |  |  | 1 級主管、各系主任           |  |  |  |  |  |  |  |  |  | 1 級主管、各系主任        |  |  |  |  |  |  |  |  |  |
| 1. 餐旅系               |  |  |  |  |  |  |  |  |  | 5. 土木系               |  |  |  |  |  |  |  |  |  | 4. 行銷系            |  |  |  |  |  |  |  |  |  |
| 10. 電子系              |  |  |  |  |  |  |  |  |  | 7. 應資系               |  |  |  |  |  |  |  |  |  | 11. 工管系           |  |  |  |  |  |  |  |  |  |
| 18. 車輛系              |  |  |  |  |  |  |  |  |  | 12. 財金系              |  |  |  |  |  |  |  |  |  | 13. 資工系           |  |  |  |  |  |  |  |  |  |
| 預備席                  |  |  |  |  |  |  |  |  |  | 14. 資管系              |  |  |  |  |  |  |  |  |  | 13. 資工系           |  |  |  |  |  |  |  |  |  |
|                      |  |  |  |  |  |  |  |  |  | 16. 企管系              |  |  |  |  |  |  |  |  |  | 19. 進修部           |  |  |  |  |  |  |  |  |  |
|                      |  |  |  |  |  |  |  |  |  | 17. 國企系              |  |  |  |  |  |  |  |  |  | 進修部 (工程學院)        |  |  |  |  |  |  |  |  |  |
|                      |  |  |  |  |  |  |  |  |  | 預備席                  |  |  |  |  |  |  |  |  |  | 進修部 (民生與設計學院)     |  |  |  |  |  |  |  |  |  |
|                      |  |  |  |  |  |  |  |  |  | 預備席                  |  |  |  |  |  |  |  |  |  |                   |  |  |  |  |  |  |  |  |  |

二樓家長親友區

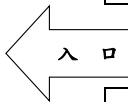
二樓家長親友區

中

央

走

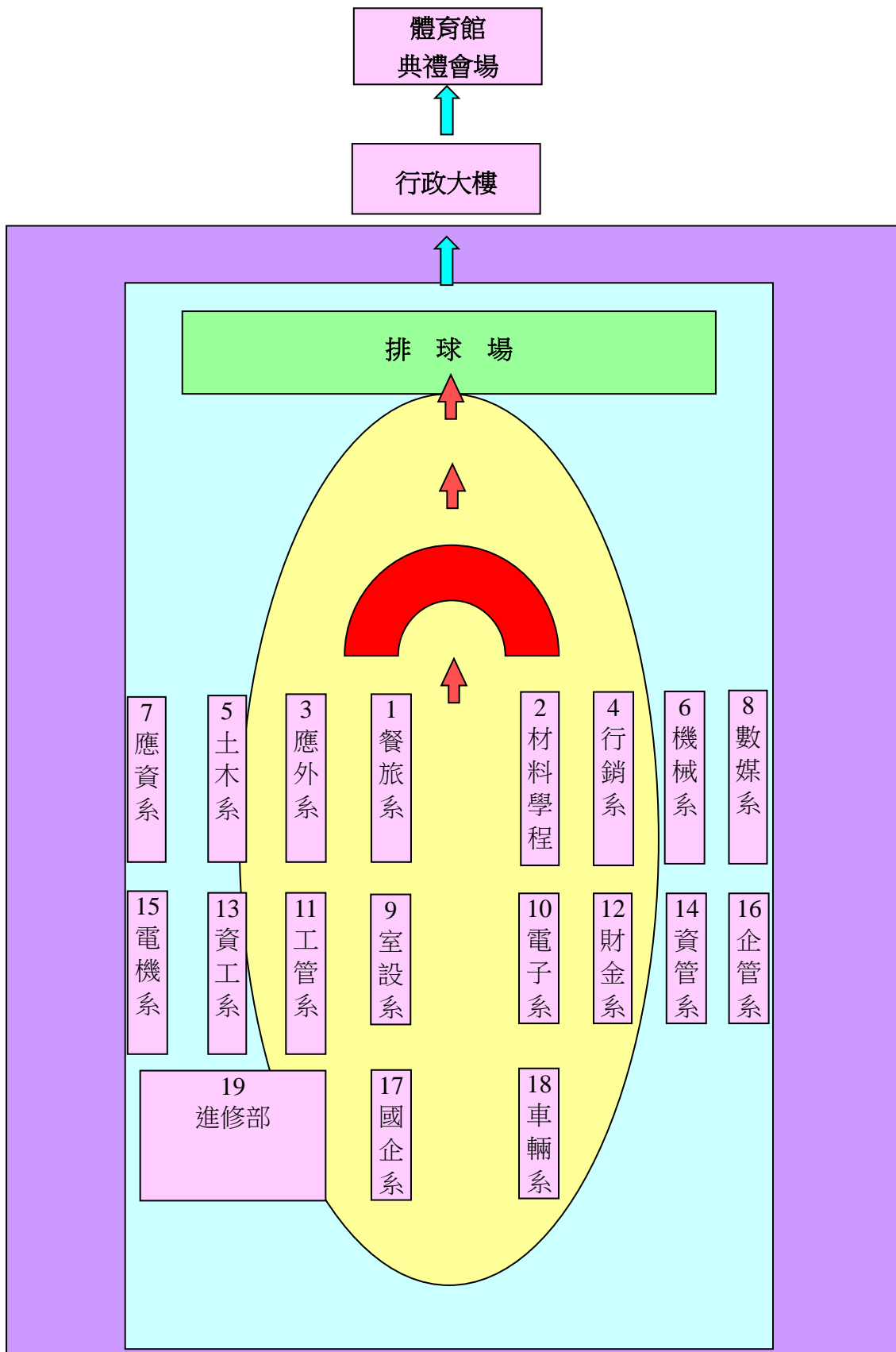
道



二樓  
家長親友區

- 註**
1. 畢業班同學著學士服及導師請於6月22日(星期六)14時聽候廣播到達操場集合，由系主任帶領前往體育館會場就位，如遇雨天則依兩天備案實施進場，14:50分前就位完畢。
  2. 請教務長、學務長、總務長、技合處處長、國合處處長、招生處處長及各院院長於6月22日(星期六)14時10分至行政大樓前歡迎畢業生進場，學生進場完畢後，請至學務長室接待來賓並稍事休息，於會場完成準備後再陪同來賓進場。
  3. 凡逾時或未依時就位之班級或個人，請於二樓觀禮區就座，勿於會場內穿梭，以免影響秩序。
  4. 所有參加典禮之家長與親友，請至二樓觀禮區就座。

113級畢業典禮各系操場集合位置圖

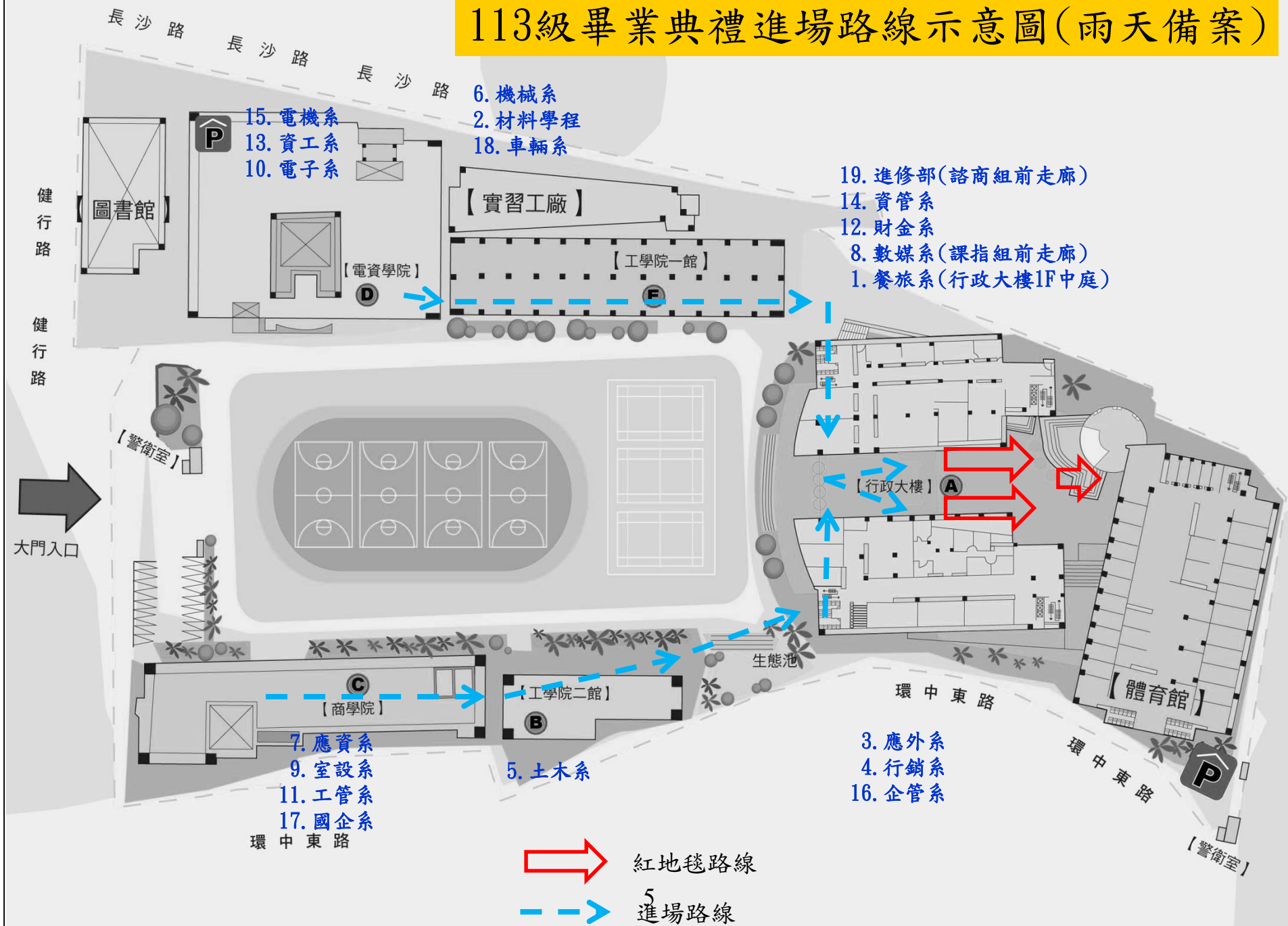


進場順序：**研究所(併入系所內一起進場)**→1. 餐旅系→2. 材料學程→3. 應外系→4. 行銷系→5. 土木系→6. 機械系→7. 應資系→8. 數媒系→9. 室設系→10. 電子系→11. 工管系→12. 財金系→13. 資工系→14. 資管系→15. 電機系→16. 企管系→17. 國企系→車輛系→19. 進修部

雨天備案：如遇雨天，畢業生在各系集合，並由系主任依時序帶領進場，14:50 前進場完畢。

各班集合時，請排成四路縱隊，並聽候廣播依序進場。

# 113級畢業典禮進場路線示意圖(雨天備案)



113級畢業典禮進場時間管制表(雨天備案)

| 順序 | 系所   | 畢業生<br>人數 | 建議出發時間<br>(系辦或指定地點) | 第一管制點<br>(行政大樓穿堂) | 第二管制點<br>(會場門口) |
|----|------|-----------|---------------------|-------------------|-----------------|
| 1  | 餐旅系  | 119       | 14:17               | 14:20             | 14:23           |
| 2  | 材料學程 | 3         | 14:17               | 14:23             | 14:26           |
| 3  | 應外系  | 67        | 14:17               | 14:23             | 14:26           |
| 4  | 行銷系  | 94        | 14:17               | 14:23             | 14:26           |
| 5  | 土木系  | 30        | 14:20               | 14:26             | 14:30           |
| 6  | 機械系  | 63        | 14:20               | 14:26             | 14:30           |
| 7  | 應資系  | 15        | 14:23               | 14:28             | 14:33           |
| 8  | 數媒系  | 66        | 14:23               | 14:28             | 14:33           |
| 9  | 室設系  | 36        | 14:24               | 14:28             | 14:34           |
| 10 | 電子系  | 60        | 14:25               | 14:29             | 14:36           |
| 11 | 工管系  | 53        | 14:27               | 14:31             | 14:37           |
| 12 | 財金系  | 68        | 14:29               | 14:33             | 14:38           |
| 13 | 資工系  | 106       | 14:30               | 14:35             | 14:39           |
| 14 | 資管系  | 92        | 14:33               | 14:37             | 14:41           |
| 15 | 電機系  | 141       | 14:35               | 14:39             | 14:43           |
| 16 | 企管系  | 80        | 14:37               | 14:41             | 14:45           |
| 17 | 國企系  | 57        | 14:40               | 14:43             | 14:47           |
| 18 | 車輛系  | 25        | 14:43               | 14:45             | 14:50           |
| 19 | 進修部  | 333       | 14:43               | 14:45             | 14:50           |

113/3/15校基庫人數(1~18)未含碩士生

## 備註

1. 請各系於建議出發時間前10分鐘完成隊伍集合。
2. 進場順序為"單數"，則由面對行政大樓電梯左側門口進入會場。
3. 進場順序為"雙數"，則由面對行政大樓電梯右側門口進入會場。

113級畢業班教室休息位置分配表

| 系別  | 學制    | 班別 | 館別    | 教室   | 系別       | 學制    | 班別 | 館別   | 教室  |
|---|-------|----|-------|------|----------|-------|----|------|-----|
| 資工  | 四技    | 4甲 | 電資學院  | 407  | 行銷       | 四技    | 4甲 | 行政大樓 | 619 |
| 資工  | 四技    | 4乙 | 電資學院  | 407  | 行銷       | 四技    | 4乙 | 行政大樓 | 619 |
| 資工  | 四技    | 4丙 | 電資學院  | 408  | 行銷       | 四技    | 4丙 | 行政大樓 | 621 |
| 資工所                                       |       | 2甲 | 電資學院  | 409  | 行銷       | 產學僑四技 | 4甲 | 行政大樓 | 621 |
| 電機  | 四技    | 4甲 | 電資學院  | 416  | 資管       | 二技    | 4甲 | 行政大樓 | 611 |
| 電機  | 四技    | 4乙 | 電資學院  | 416  | 資管       | 四技    | 4甲 | 行政大樓 | 611 |
| 電機  | 四技    | 4丙 | 電資學院  | 417  | 資管       | 四技    | 4乙 | 行政大樓 | 610 |
| 電機  | 產學日二技 | 5甲 | 電資學院  | 417  | 資管       | 四技    | 4丙 | 行政大樓 | 610 |
| 電機所                                       |       | 2甲 | 電資學院  | 418  | 資管所      |       | 2甲 | 行政大樓 | 611 |
| 電子  | 四技    | 4甲 | 電資學院  | 508  | 企管       | 二技    | 4甲 | 行政大樓 | 609 |
| 電子  | 四技    | 4乙 | 電資學院  | 508  | 企管       | 四技    | 4甲 | 行政大樓 | 609 |
| 電子所                                       |       | 2甲 | 電資學院  | 510  | 企管       | 四技    | 4乙 | 行政大樓 | 604 |
| 機械  | 四技    | 4甲 | 工學院一館 | 502  | 企管       | 四技    | 4丙 | 行政大樓 | 604 |
| 機械  | 四技    | 4乙 | 工學院一館 | 501b | 企管所(含專班) |       | 2甲 | 行政大樓 | 604 |
| 機械  | 產學訓四技 | 4甲 | 工學院一館 | 502  | 餐旅       | 四技    | 4甲 | 行政大樓 | 827 |
| 機械所                                       |       | 2甲 | 工學院一館 | 501b | 餐旅       | 四技    | 4乙 | 行政大樓 | 827 |
| 車輛  | 四技    | 4甲 | 工學院一館 | 502  | 餐旅       | 四技    | 4丙 | 行政大樓 | 828 |
| 材料  | 四技    | 4甲 | 工學院一館 | 501b | 餐旅       | 四技    | 4丁 | 行政大樓 | 828 |
| 應資  | 四技    | 4甲 | 商學院   | 308  | 應外       | 四技    | 4甲 | 行政大樓 | 823 |
| 室設  | 四技    | 4甲 | 商學院   | 308  | 應外       | 四技    | 4乙 | 行政大樓 | 823 |
| 室設  | 四技    | 4乙 | 商學院   | 308  | 進修部      | 電子    |    | 行政大樓 | 617 |
| 國企  | 四技    | 4甲 | 商學院   | 307  | 進修部      | 資工    |    | 行政大樓 | 617 |
| 國企  | 四技    | 4乙 | 商學院   | 307  | 進修部      | 電機    |    | 行政大樓 | 617 |
| 國企所(含專班)                                  |       | 2甲 | 商學院   | 307  | 進修部      | 土木    |    | 行政大樓 | 618 |
| 工管  | 四技    | 4甲 | 行政大樓  | 522  | 進修部      | 機械    |    | 行政大樓 | 618 |
| 工管  | 產學國四技 | 4甲 | 行政大樓  | 522  | 進修部      | 車輛    |    | 行政大樓 | 618 |
| 工管所                                       |       | 2甲 | 行政大樓  | 522  | 進修部      | 企管    |    | 行政大樓 | 918 |
| 土木  | 四技    | 4甲 | 工學院二館 | 309  | 進修部      | 資管    |    | 行政大樓 | 918 |
| 空防所                                       |       | 2甲 | 工學院二館 | 309  | 進修部      | 工管    |    | 行政大樓 | 920 |
| 財金  | 四技    | 4甲 | 行政大樓  | 520  | 進修部      | 行銷    |    | 行政大樓 | 920 |
| 財金  | 四技    | 4乙 | 行政大樓  | 520  | 進修部      | 財金    |    | 行政大樓 | 920 |
| 財金所                                       |       | 2甲 | 行政大樓  | 520  | 進修部      | 國企    |    | 行政大樓 | 917 |
| 數媒  | 四技    | 4甲 | 行政大樓  | 728  | 進修部      | 室設    |    | 行政大樓 | 917 |
| 數媒  | 四技    | 4乙 | 行政大樓  | 728  | 進修部      | 應外    |    | 行政大樓 | 921 |
|   |       |    |       |      | 進修部      | 餐旅    |    | 行政大樓 | 921 |
|   |       |    |       |      | 進修部      | 數媒    |    | 行政大樓 | 921 |
| 學士服租借地點:<br>日間部：體育館一樓F122<br>進修部：行政大樓A316 |       |    |       |      |          |       |    |      |     |

# 健行科技大學【進修部 113 級畢業生】 學士服歸還作業時程及注意事項

## 【歸還時間】

### 第一階段

- 歸還日期：6 月 17 日(星期一)至 6 月 21 日(星期五)
- 歸還地點/時間：進修部辦公室，晚上 6：30 至 8：30

### 第二階段（畢業典禮當天）

- 歸還日期：6 月 22 日(星期六)
- 歸還地點/時間：下午 1：00 至 4：30
- 歸還地點：行政大樓 3 樓 **A316 教室**

## 【歸還方式】以個人為單位進行退費動作

- (1) 確認以下三件物品：學士服、領巾、學士帽、領帶
- (2) 請將學士服拉鍊拉上。
- (3) 現場歸還學士服(套)，若無缺件或損壞者退還押金\$500 元。
- (4) 如有缺件或損壞者，自押金中扣除該項目賠償金額。

(學士袍\$500 元、學士披肩\$150 元、帽子\$200 元、帽穗\$50 元、領帶\$100 元)

## 【注意事項】

- 若無法歸還者，可於歸還日期請託同學代為歸還，**逾期一概不受理，視同自動放棄退還押金\$500 元。**
- 畢業典禮當天請進修部同學務必至行政大樓 3 樓 **A316 教室歸還**，不可在行政大樓 1 樓歸還（該場是日間部歸還場地）若還錯場地將無法退其押金，請同學特別注意。
- 若有疑問請洽進修部學務組分機：3720、3721。

# 進修部學士服歸還流程

6月22日(六)畢業典禮當天  
學士服使用完畢

歸還地點：行政大樓A316教室  
歸還時間：下午1:00至4:30

檢查是否損壞或遺失  
(請將學士服拉鍊拉上)

計算賠償金、退還押金  
(無缺件或損壞者退還押金\$500元)

學生簽領 / 完成歸還

歸還地點：A316 教室

