

# 健行科技大學

無毒有我、不觸、不碰！



# 安全已週報

## ◆新興毒品包裝日新月異不得不慎！



◎台灣高等檢察署檢察官兼書記官長陳傳宗指出，這四波毒品掃蕩最大的發現是安非他命、K他命吸毒人口增加；**毒品包裝精美，仿冒知名咖啡館的咖啡杯、科學麵小包裝、果凍、小熊軟糖等。**

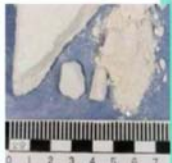
◎提醒學校老師和同學，若交換零食或有特別的零食包裝，一定要留意，多看幾眼或許就能誤食毒品。他說，這類新興毒品最可怕的是成分不明。

### 毒品型態變化

氾濫時期： 91年以前

91年以後

100年開始



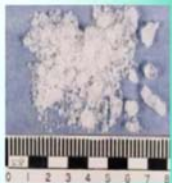
海洛因



MDMA、MDA、PMMA  
等安非他命類毒品



Mephedrone (喵喵)、  
bk-MDMA、MDPV (浴鹽)  
等安非他命類毒品



甲基安非他命



愷他命



娛樂場所從業者  
及消費者

濫用族群： 毒品列管人口

娛樂場所從業者  
及消費者



科學麵



跳跳糖



毒果凍

毒品「再包裝」的辨識能力非常重要，請同學注意避免誤食。



K菸



燒仙草



毒紅茶



毒咖啡



京都念慈菴  
複方



毒郵票