

106  
學年度

# 健行科技大學進修部 四技單獨招生



**學得到實用技能！**

**快樂學習好就業！**



報名手續簡單



免報名費



免試申請入學





健行科技大學

The Best University of Technology in Taoyuan

## 桃園第一優質的科技大學

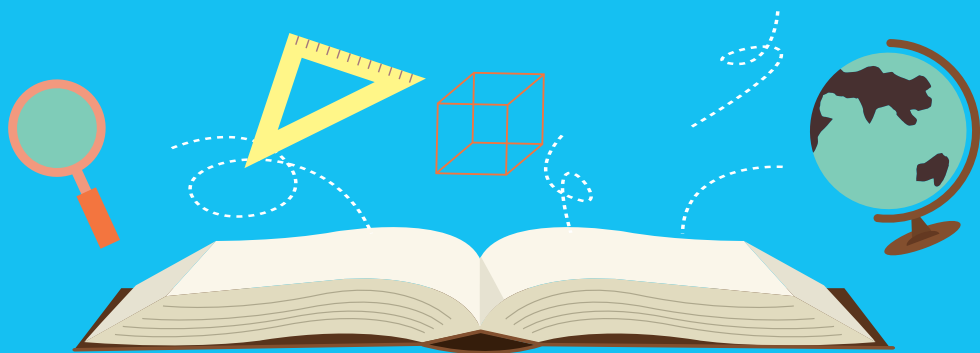
- ✓ 104 年教育部評鑑科系通過率 100% !
- ✓ 105 年教育部獎補助總金額桃園最高 !
- ✓ 斥資 10 餘億打造全新校園 !



## 桃園最受歡迎的進修部 !

- ✓ 上課時間彈性：夜間班、週日班、平日一日班、企業產學班。
- ✓ 配合個人興趣，想上什麼課自由選！
- ✓ 大四選修工作實習，不用到校上課！
- ✓ 不限系別皆可選修各系的證照輔導班！
- ✓ 參加「企業產學班」可額外領取企業獎學金！

應屆畢業高中生錄取本校進修部，人人獎學金 10000 元！



P.1

卓越健行科技大學簡介

P.3

就讀健行進修部的優勢

P.5

招生系組名額

P.9

報名方式

P.10

獎助學金

P.11

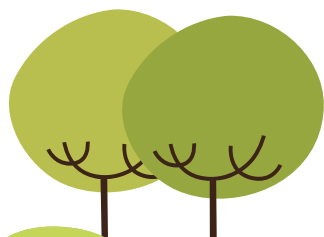
學雜費/就學減免/就學貸款

P.12

教學特色及出路

封底

企業產學班





Introduction



# 卓越健行科技大學簡介



## 健行科技大學

健行科技大學創立於民國五十五年，發展至今已是一所優質的科技大學，由於辦學績效卓越，多年來培養許多優秀人才，對國家做出重大的貢獻，本校經教育部評鑑是桃園第一優質的教學卓越科技大學。







# 健行之最

The Best University of Technology in Taoyuan

## 教育部評鑑第一

104 年教育部評鑑，所有科系 100% 通過評鑑，通過率全國第一。

## 教育部獎補助第一

至 105 年獲得教育部教學卓越學校獎補助金額高達 3 億 6 仟萬元以上，獲得教育部技職再造計畫獎補助金 7,959 萬餘元，105 年獲得教育部獎補助款 5,079 萬元，桃園第一。



## 培育優秀學生第一

資管系邱泰源同學獲頒 103 年全國十大傑出青年，資工系黃冠龍同學榮獲 105 年總統教育獎，全國第一。

## 學生體運力第一

本校籃球隊 104 年獲 UBA 大專籃球聯賽甲二組冠軍，105 年獲甲一組第 4 名。籃球隊教練獲選為國家代表隊教練，並培育出 3 位 2017 年世大運國手。



## 生活最便利

convenient

距離中壢火車站僅 500 公尺，步行只要 8 分鐘。緊鄰中壢商圈及中原商圈，生活機能完善。校門口即有 Ubike 站，輕鬆代步好便利。



## 住宿最舒適

accommodations

學生宿舍飯店式管理，有健身房、桌球室、撞球檯、籃球場、投籃機、Wii、閱覽室、交誼廳、洗衣間、自動販賣機等設施。



## 就業最容易

employment

緊鄰科技工業區，與知名企業密切合作交流，就業率達 9 成以上，畢業立即就業。



## 師資最優秀

Teachers

兼任師資超過 500 多位，助理教授以上佔 83.5%，領先各技專院校。



Our Advantage

## 就讀健行進修部的優勢

1

### 學費低廉

按實際修課學分數 / 時數收學雜費，費用相對低廉。

2

### 證書相同

畢業證書和日間部相同，證書沒有「進修部」字樣。

3

### 貸款、減免和獎助

如經濟有困難，學校可協助辦理就學貸款、學雜費減免、學校獎助學金，或參加企業產學班，減輕學生經濟壓力。

3

就讀健行進修部的優勢

## 半工半讀

賺取自己的學費，也可以減輕家中負擔。

## 建立人脈

上課結交好友，建立穩固人脈，有利於未來事業發展。

## 一日班

一週只要上課一天，其他時間可以專心於工作間。

## 企業產學班

就讀企業產學班，提早累積工作經歷。

## 自由選修

開放跨系選修，學習不同專長，提升多元工作能力。

## 轉系容易

學生入學後，如果發現與興趣不符，可以申請轉系。

## 工作實習

不需到學校上課，可以提早一年工作，比別人更早起步。

## 證照輔導

不限系別，皆可選修各系證照班，考取職場有價值證照。

## 就業輔導

與桃園市就業服務中心合作，協助學生找到合適工作。

## 學校工讀

經濟困難的同學可提出申請，有機會白天在學校工讀。

## 學生活動

學生活動多，相處融洽愉快，利於結交知心好友。



報名手續超簡便，招生系組很多元，若是時間難配合，一日班任你選擇。



前  
進  
進修部

## Enrollment Quota 招生系組名額

### 夜間班



夜間班的上課時間為週一到週五晚上 18:30-21:40，  
招生系組及名額如下。

商管學院

行銷與流通  
管理系

50名

企業管理系

50名

資訊管理系

55名

財務金融系  
投資理財組

40名



招生系組名額



餐旅管理系

100名

應用外語系

55名

國際企業經營系  
觀光行銷與  
休閒管理組

45名

物業經營與管理系  
室內設計組

45名

數位多媒體  
設計系

45名

電機工程系

35名

電子工程系

30名

資訊工程系

30名

機械工程系  
車輛組

50名



## 平日一日班

平日一日班的上課時間為平日一天 8:00-21:40，招生系組、上課日及名額如下。



## 週日班

週日班的上課時間為週日 8:00-21:40，招生系組及名額如下。



# 企業產學班

## 週日班

配合企業工作週一到週五上班，週日上課，上課時間為 8:00-21:40，招生名額如下。

工業管理系

20名

機械工程系

20名

## 做二休二班

配合企業工作「四班二輪」做二休二，2天上班，1天上課，1天休息，上課時間為 9:00-18:00。

電機工程系

25名



## 做四休二班

配合企業工作「做四休二」，4天上班，1天上課，1天休息，上課時間為 8:00-21:40。

電子工程系

15名

資訊工程系

10名



How to Apply

# 進修部報名方式



## 網路報名及資料繳交

### 1. 網路報名：

即日起開放報名，8月14日(一)15:00截止報名。

請上健行科大進修部首頁，進入「報名系統」中填寫報名表。

### 2. 郵寄繳交資料：

- ✓ 畢(結)業證書影本(必繳)
- ✓ 高中職成績單正本(選繳，未繳以60分計算)
- ✓ 證照影本(選繳，未繳不加分)
- ✓ 師長或主管推薦函(選繳，可向本校索取，未繳不加分)

## 現場報名

平日：進修部上班時間皆可報名。

假日：8月12日(六)、8月13日(日)9:00-16:00

地點：健行科技大學進修部(行政大樓一樓A112室)

## 放榜

8月18日(五)21:00前公告於本校進修部首頁。

## 洽詢資訊

進修部上班時間：週一至週五 14:30-21:50

電話：(03)4581196 轉教務組 3711-3715

傳真：(03)2503859

地址：320-97 桃園市中壢區健行路 229 號

進修部 A112 室

Email：mhchan@uch.edu.tw







## 獎助學金



### 入學獎學金

大一新生入學時：(符合多項，僅能擇一領取)

- 凡具有乙級技術士以上證照，頒發 **10000** 元獎學金。
- 應屆畢業高中生就讀本校進修部，每人頒發 **10000** 元獎學金。
- 統測成績優秀獎學金

統測加權總分	獎學金
550分(含)以上	四年學費全免
500分~549分	80000元(分4學年發給)
450分~499分	40000元(分4學年發給)
350分~449分	10000元

### 校內獎助學金

學生就讀時期：

- 每學年班上成績前二名的績優學生，頒發獎學金 3000-6000 元。
- 畢業生班級學業績優獎學金、操行獎學金、軍訓獎學金頒發 1500-2500 元。
- 家境清寒同學 (含弱勢及中低收入戶資格者) 提供學校內工讀機會。
- 每學年可辦理失業勞工子女就學補助，每名 10000 元。
- 急難救助視情況申請，每名發慰問金 2000-20000 元。
- 不符就學貸款資格但經濟仍有困難者，可申辦本校提供的分期付款。
- 凡家庭年收入在 70 萬以下者，每年可申請弱勢助學補助：
  - 第一級 30 萬元以下，補助 35000 元。
  - 第二級 30-40 萬元以下，補助 27000 元。
  - 第三級 40-50 萬元以下，補助 22000 元。
  - 第四級 50-60 萬元以下，補助 17000 元。
  - 第五級 60-70 萬元以下，補助 12000 元。



## Tuition and Miscellaneous

# 學雜費 / 就學減免及就學貸款

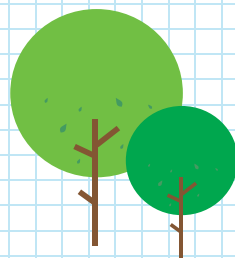
### 學雜費

1. 學雜費：每一學時學雜費 1374~1475 元 【每學期選修 14-20 學時】
2. 資訊環境使用費：每學期 895 元
3. 學生團體保險費：每學期 162 元 (105 學年度的保費)
4. 住宿費 (有需要住宿者)：12000 元 / 學期

### 就學減免

本校提供各項就學減免作業，符合資格學生可申請學雜費減免。

- ✓給卹期內軍公教遺族
- ✓給卹期滿軍公教遺族子女
- ✓現役軍人子女
- ✓身心障礙學生
- ✓中低收入戶學生
- ✓身心障礙人士子女
- ✓低收入戶學生
- ✓原住民學生
- ✓特殊境遇家庭子女



### 就學貸款 - 申請資格

1. 有戶籍登記之中華民國國民，就讀國內公私立高級中等以上學校，具正式學籍及固定修業年限之在學學生。
2. 學生本人及其父母（或配偶）合計之家庭年收入經查符合教育部所訂定之「家庭年收入標準」者：
  - 家庭年收入所得為 114 萬以下者，政府將提供「全額」利息補助。
  - 家庭年收入所得逾 114 萬至 120 萬以下者，政府將提供「半額」利息補助。
  - 家庭年收入所得 120 萬以上者，若家中有兩位子女就讀高中職以上學校者，亦可申請，惟「利息自付」。





## Teaching Features

# 教學特色 × 未來出路

系組多樣，教學各有特色，符合各種工作所需。不限系別皆可選修全校證照輔導班，培養多項專長。如果與興趣不合，轉系很容易，未來出路更寬廣。





## 行銷與流通管理系

特色

培養學生行銷與流通專業知識與能力，擬定三個主要特色發展方向：

1. 行銷企劃實務
2. 商店經營與管理
3. 流通服務管理

證照輔導

- ✓ 中華民國品質學會 - 服務業品質專業師
- ✓ 台灣商務策劃協會 - 商務企劃能力檢定
- ✓ 勞動部 - 門市服務乙級技術士
- ✓ 中華企業資源規劃學會 - ERP 軟體應用師 [ 配銷模組 ]
- ✓ 台灣專案管理學會 - 國際專案管理師 (IPMA Level D)
- ✓ 美國國際物流協會 - 物流助理管理師 (Level 1DL)

未來出路

- 行銷企劃人員
- 門市 / 店長 / 賣場管理人員
- 網路行銷人員
- 倉儲物流人員
- 業務銷售人員
- 運輸物流人員
- 專案助理 / 專案管理師
- ERP 軟體應用師
- 連鎖店管理人員

## 企業管理系

特色

想成為具**創業思維**、**團隊合作**與**實務文化**之公、民營企業管理人才嗎？想進入**六大新興產業**與**取得十大熱門證照**嗎？本系課程完全以學生**就業技能需求**為導向。

證照輔導

- ✓ 法國貝爾國際認證 - 國際專案管理 (APMP Level C)
- ✓ 法國貝爾國際認證 - ISO 9001:2008 內部稽核員
- ✓ 中華企業資源規劃學會 - 進階 ERP 規劃師 (人力資源管理)
- ✓ 中華民國證券暨期貨市場發展基金會 - 證券投資分析人員 (CSIA)
- ✓ 考選部 - 會計記帳士

- 人力部門專員
- 財務部門專員
- 基層管理人員
- 教育訓練專員
- 門市管理
- 服務業
- 行政與總務專員
- 連鎖加盟管理
- 直銷業

未來出路





## 資訊管理系

### 特色

大學部的教育著重於：**資料庫管理人員、程式設計人員及企業電子化人員**等三個主軸。

### 證照輔導

- ✓ Oracle-OCP Java 6E 程式師
- ✓ 中華企業資源規劃學會 -BI 軟體應用師
- ✓ Adobe-Illustrator、Premier Pro
- ✓ 法國貝爾國際認證 -ISO27001：2005 資安管理系統內部稽核員
- ✓ 中華民國電腦技能基金會 -ITE 資訊專業人員鑑定
- ✓ 微軟 -MOS 認證

### 未來出路

- 網頁設計師
- 資料庫管理師
- 資訊助理人員
- 程式設計師
- ERP 專案師
- 電腦繪圖人員
- MIS 工程師
- 客戶服務工程師
- 美工 / 美編人員

## 工業管理系

### 特色

強調實務技能，因應知識經濟及資訊技術時代之來臨，本系依照產業工作需求，分別設立「**生產與作業管理**」、「**品質管理**」、「**企業電子化**」、「**人因工程與創新設計**」、及「**服務管理**」等五個專業學群。

### 證照輔導

- ✓ 中華民國品質學會 - 品質技術師 CQT
- ✓ 中華六標準差管理學會 - 六標準差 [ 綠帶 ]
- ✓ 中國工業工程學會 - 工業工程師
- ✓ 原子能委員會 - 操作人員輻射安全證書
- ✓ 中華企業資源規劃學會 -ERP 軟體應用師 [ 生管模組 ]
- ✓ 勞工安全衛生教育訓練規則第 18 至 37 條 - 勞工安全衛生業務主管 ( 乙種以上 )

### 未來出路

- 品質工程師
- 專案管理工程師
- 勞工安全衛生管理
- 門市服務人員
- 輻射設備操作員
- 廠務管理人員



## 財務金融系

特色

培育**個人投資理財**及**機構投資**專業人才。

證照輔導

- ✓ 記帳士
- ✓ 信託業務人員
- ✓ 財產保險業務員
- ✓ 外匯人員
- ✓ 證券商業務人員
- ✓ 投資型保險商品業務員
- ✓ 理財規劃人員
- ✓ 人身保險業務員
- ✓ 證券投資分析人員

未來出路

- 財會行政助理
- 出納人員
- 不動產經紀人
- 稅務人員
- 專業操盤家
- 外匯交易員
- 財務規劃人員
- 銀行理財專員
- 創業投資

# 民生創意學院

教學特色 × 未來出路

## 餐旅管理系

特色

本系教育特色，除奠定學生之**餐旅基礎技能**外，積極提昇學生**專業外語能力**（英日語）；建置**新型專業設備**，在校內進行**實境教學**；尋求**海內外實習合作機構**，全面進行**全年的校外實習**，縮短產學落差。

證照輔導

- ✓ 社團法人日本泡盛品酒協會 - 泡盛品酒師
- ✓ 英國倫敦城市行業協會 - 國際咖啡調配師
- ✓ 勞動部技術士 - 中餐烹調、西餐烹調、烘焙食品、中式麵食加工、餐旅服務、飲料調製

未來出路

- 廚師
- 餐飲服務人員
- 旅館客務人員
- 西點蛋糕師傅
- 創業者
- 飯店專案人員
- 酒吧員
- 旅館房務人員
- 飯店產品企劃人員



## 應用外語系

### 特色

1. 重視**職場英語**，如「秘書英語」、「商務英語」、「觀光英語」、「餐旅英語」和「財經英語」等。
2. 引進先進科技軟硬體，實施各項**電腦輔助教學**。
3. 開授**英、日語檢定課程**，給予密集訓練，提昇學生職場競爭力。

### 證照輔導

- ✓ 各項英語檢定：多益、全民英檢、托福、雅思
- ✓ JLPT 日語檢定。

### 未來出路

- 國貿專員
- 升學及就業補習班英語教師
- 語言教育機構行政人員
- 英語秘書
- 英語行政助理
- 機場免稅店銷售人員
- 英語領隊
- 旅遊諮詢及有關事務人員
- 航空公司地勤人員
- 航空公司空服人員
- 國際餐飲機構服務人員
- 英語客戶服務人員

## 國企業經營系 - 觀光行銷與休閒管理組

### 特色

課程將「**觀光旅遊**」、「**休閒遊憩**」與「**管理**」相結合，培養學生瞭解旅遊及休閒活動之本質，訓練學生深入了解觀光產業、旅遊景點意象與分析遊客偏好，進行精緻、差異化之旅遊規劃，有系統地培育觀光休閒事業專業管理人才。

### 證照輔導

- ✓ 美國飯店業協會 - CHA 旅館管理認證、CHS 餐旅督導認證
- ✓ 中華民國對外貿易發展協會 - 會議展覽專業人員
- ✓ 考選部 - 領隊、導遊專技人員普考

### 未來出路

- 旅遊管理
- 門市服務人員
- 國際企業管理人員
- 旅館管理
- 電子商務人員
- 領隊導遊人員
- 會展企劃人員



## 物業經營與管理系 - 室內設計組

### 特色

課程著重於「不動產經營服務」、「室內空間規劃 / 裝修服務」。  
本系專業教室及設備：「素描及模型實做教室」、「創客中心」、「木作工作坊」、「多媒體視聽教室」、「專業電腦教室」、並提供物業管理相關專業圖書，提供學生自我學習。

### 證照輔導

- ✓ Autodesk - AutoCAD、3ds Max
- ✓ 內政部 - 公寓大廈管理服務人員 - 事務管理人員
- ✓ 中華民國電腦技能基金會 - TQC+ 室內設計立體製圖、TQC+ 建築設計圖學認證
- ✓ 中華民國不動產仲介經紀商業同業工會全國聯合會 - 不動產經紀營業員

### 未來出路

- 專案經理
- 景觀設計人員
- 裝潢工程人員
- 會展策劃師
- 設計助理
- 室內設計 / 裝潢人員
- 展場設計人員
- 防火管理人員
- 建築設計 / 繪圖人員

## 數位多媒體設計系

### 特色

本系之專業特色包括「電腦動畫設計」、「數位影音製作」與「互動多媒體設計」三大領域，以契合於數位多媒體設計產業需求之目標努力。

### 證照輔導

- ✓ Autodesk - Maya
- ✓ Adobe - Illustrator、Premiere Pro、InDesign
- ✓ Silicon Stone Education - photography
- ✓ ACOUSTICA - Mixcraft 5 Certified Associate Program (Level3)
- ✓ Reallusion - Reallusion Certified Designer

### 未來出路

- 音效人員
- 電腦繪圖人員
- 遊戲程式設計人員
- 商業設計人員
- 網頁設計人員
- 多媒體動畫設計人員
- 視覺設計人員
- 廣告設計人員







### 電機工程系

特色

訓練學生具有**太陽光電設置、室內配線、冷凍空調裝修、產業機構自動化、機電整合、車聯網應用**等專業知識與實務技能。

證照輔導

- ✓ 勞動部「室內配線」乙丙級技術士
- ✓ 勞動部「太陽光電設置」乙級技術士
- ✓ 勞動部「電腦硬體裝修」乙丙級技術士
- ✓ 勞動部「電力電子」乙級技術士
- ✓ 勞動部「冷凍空調裝修」乙級技術士
- ✓ 勞動部「機電整合」乙級技術士

未來出路

- 廠務 / 設備工程師
- 配電設計工程師
- 電氣承裝 / 維修工程師
- 電機設備檢驗工程師
- 冷凍空調設計 / 承裝工程師
- 太陽光電設計 / 架設工程師
- 風力發電工程師
- 機電整合工程師
- 自動化工程師
- 電動車輛工程師
- PCB-Layout 佈局工程師

### 電子工程系

特色

本系積極整合師資及設備，結合未來趨勢，發展「**物聯網技術應用**」、**及「晶片系統**」兩大專業特色領域。

證照輔導

- ✓ 數位電子甲級與乙級
- ✓ 儀表電子乙級
- ✓ 工業電子丙級
- ✓ 台灣嵌入式暨單晶片系統發展協會 - 數位邏輯能力認證專家級與專業級
- ✓ 微軟 - Microsoft SQL Server 2000
- ✓ CIW- CIW Network Associate

未來出路

- 電子系統工程師
- 封裝與測試工程師
- 電子儀器系統及維修工程師
- 光電工程師
- 電腦繪圖人員
- 電子材料工程師
- 驅動程式工程師
- 行動裝置程式設計師
- 嵌入式系統開發工程師



## 資訊工程系

### 特色

本系之專業特色包括「網路與資訊安全」及「計算機系統與應用」兩大領域。本校非常重視實作，發展的重點包含：培育技術人才、開設實務課程、縮短學用落差。

### 證照輔導

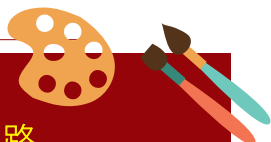
- ✓ 中華民國電腦技能基金會 - 行動裝置應用程式設計
- ✓ Fluke Networks Inc. - 佈線系統測試工程師認證
- ✓ 國際電子商務顧問局 - (CEH)Certified Ethical Hacker、(ECSA) Certified Security Analyst
- ✓ CISCO - CCNA-Wireless、CCNA-Security、CCNP
- ✓ Red Hat - RHCE、RHCVA、PCP、RHCSA

### 未來出路

- 程式設計師
- 網頁設計師
- 資料庫管理師
- 系統分析設計師
- 軟體設計工程師
- 資訊安全工程師
- 電腦繪圖設計師
- 網頁程式設計師
- 網路管理工程師
- 多媒體動畫設計師

# 工程學院

教學特色 × 未來出路



## 土木工程系

### 特色

激發學生 3D 空間規劃設計潛能，培養工程施工技術管理能力，造就專業綠建築與防災科技人才。教學重點包括：空間規劃與綠建築設計、建築資訊模型技術、工程管理與防災科技應用。

### 證照輔導

- ✓ 環保署 - 廢水處理專責人員、廢棄物清除技術員、廢棄物處理技術員、空氣污染防治專責人員
- ✓ 中國勞安衛生管理學會 - 施工架及施工構台組配作業主管、模板支撐作業主管、擋土支撐作業主管
- ✓ Autodesk - 3ds Max、Revit
- ✓ Solidworks - CSWP

- 土木工程師
- 室內設計師
- 室內設計師
- 營建工程師
- 環境工程師
- 繪圖技術員
- 營建工程技術員
- 勞工安全衛生管理員
- 工程顧問公司設計助理
- 營建工程監工員(工地監工及主任)

### 未來出路

19



## 機械工程系及機械工程系 - 車輛組

本系為因應科技創新的發展潮流，培養具有人文關懷的機械工程專業人才，設定以下教育目標：

特色

1. 教育學生善用數學、科學及工程知識，解決機械工程之相關問題。
2. 訓練學生具備機械專業技能，發揮實務及規劃之能力。
3. 培養學生溝通及整合之能力，展現團隊合作之精神。
4. 加強學生人文素養及國際觀，建立專業倫理及終身學習之基礎。

證照輔導

- ✓ 中華民國電腦技能基金會 - TQC+ 實體設計、TQC-CA Pro/E (Wildfire)(專業級)
- ✓ Solidworks- Certified SolidWorks Associate-Mechanical Design(舊:CSWA)、CSWP、CSWP-SMTL、CSWP-SURF
- ✓ 中國機械工程學會 - 機械設計工程師、電控系統工程師
- ✓ Autodesk - AutoCAD
- ✓ 數控工具機(CNC)乙級證照
- ✓ 氣壓乙級證照

未來出路

- 設計工程師
- 機械工程師
- 品質管制工程師(設計)
- 設備工程師
- 機構工程師
- CAD/CAM/CAE工程師(設計)
- 製程工程師
- 機械設計工程師
- 汽機車維修技師



# 企業產學班

我們的合作企業，甲你惜命命，  
給您合理的工作時段，  
提供優渥的薪資福利，  
還有獎學金喔！



合作  
企業



學生

## 【輕鬆就學】

- 一天上課
- 課程彈性
- 工作實習免到校

- ✓ 學到實務技能
- ✓ 獲得工作經歷
- ✓ 驕傲的邁向未來！

## 【工作存錢】

- 累積資歷
- 優渥薪資福利
- 企業獎學金

## 招生系組

機械工程系、工業管理系、電機工程系、電子工程系、  
資訊工程系

## 合作企業

宏致電子、鉅祥企業、科毅科技、聯成金屬、台全電  
機、頌邦科技、元晶太陽能... (陸續增加中，詳情請  
查詢官網)

## 就業媒合會日期

106年8月14日

## 學生企業參訪日期

106年8月15日

招生

名額有限  
報名要快！



進修部招生諮詢



歡迎來電諮詢！電話：(03)4581196 轉教務組 3711-3715