

# 健行科技大學

Chien Hsin University of Science and Technology

## 108 學年度進修部多元專長培力課程單獨招生簡章

※依據教育部 108 年 03 月 29 日臺教技(一)字第 1080030479P 號核定之招生規定辦理。



**免考試！**

**免報名費！**

**採書面審查！**

健行科大進修部招生諮詢

LINE@



108 學年度健行科技大學進修部多元專長培力課程單獨招生委員會

校址：32097 桃園市中壢區健行路 229 號

電話：(03) 4581196 轉 3711-3715

傳真：(03) 2503859

招生首頁：<http://bit.ly/2zO4x1A>

# 108 學年度健行科技大學進修部多元專長培力課程單獨招生簡章

## 目錄

### 重要資訊

重要日程表	I
重要注意事項	II
報名作業流程	III
交通路線圖	IV

### 簡章本文

壹、招生系組名額、修業規定、授予學位及收費	1
貳、報名資格	3
參、報名方式、日期及地點	3
肆、報名應繳交資料	3
伍、審查項目及評分標準	5
陸、錄取標準	5
柒、網路成績查詢	5
捌、成績公告及複查	5
玖、放榜	6
拾、報到及選課輔導	6
拾壹、註冊及健康檢查	6
拾貳、招生申訴處理程序及方式	6
拾參、其他注意事項	6

### 附錄

附錄一、報名表填寫範例	8
附錄二、空白報名表	10
附錄三、委託書	12
附錄四、招生申訴處理辦法	13
附錄五、個人資料使用說明	14
附錄六、申請人申訴書	15
附錄七、成績複查申請表	16
附錄八、資料寄送專用信封封面	17

# 108 學年度健行科技大學進修部多元專長培力課程單獨招生

## 重要日程表

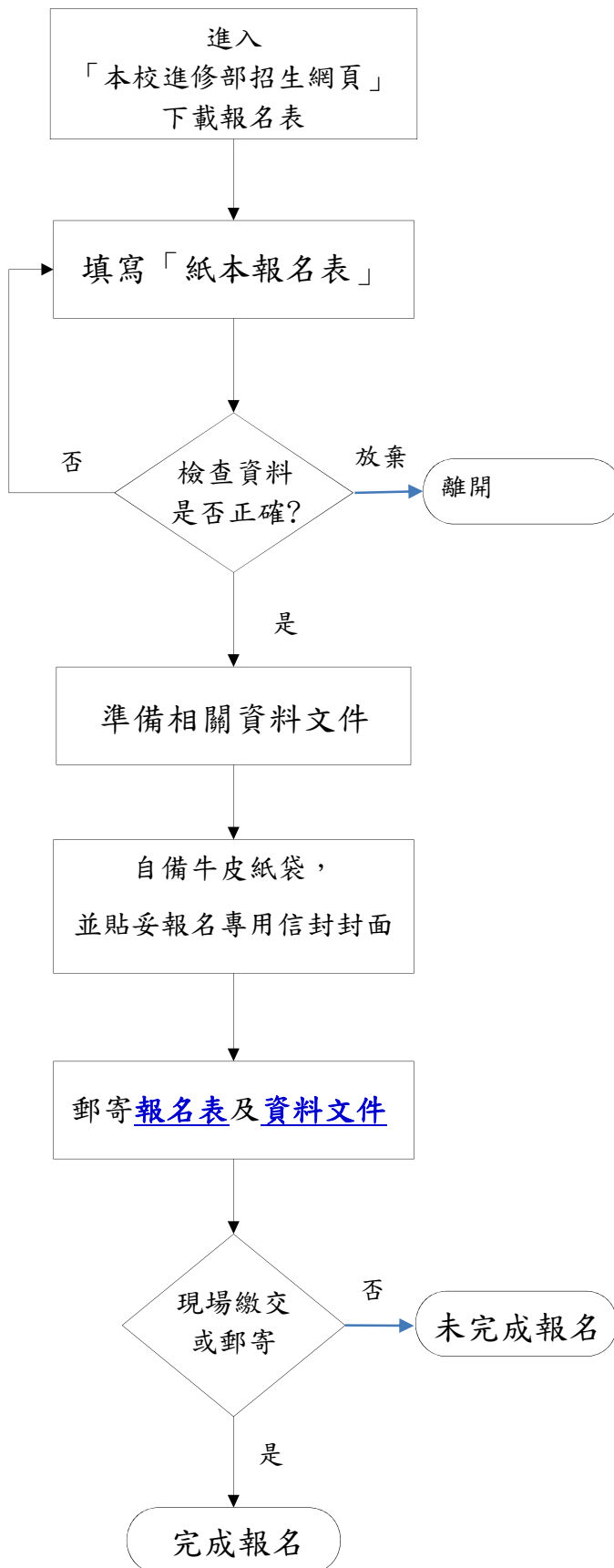
項目	日期	備註
簡章公告	即日起	請至本校進修部網站下載招生簡章，本會不另行發售。 簡章下載： <a href="http://bit.ly/2zO4x1A">http://bit.ly/2zO4x1A</a>
報名及資料繳交	即日起 至 108年08月09日(五)	1. 填寫紙本報名表（請見簡章） 2. 報名及資料繳交：（見第3頁） (1)現場報名至8月09日(五)下午21:00止 (2)郵寄報名，8月09日(五)前以掛號郵寄 <b>寄達</b> ： <b>32097 桃園市中壢區健行路229號</b> <b>「108學年度進修部多元專長培力課程單獨招生委員會」收</b>
成績查詢	8月13日(二)14:30 到 8月14日(三)14:30	公告於本會網頁，網址： <a href="http://bit.ly/2oGCQBV">http://bit.ly/2oGCQBV</a>
成績複查		1. 填寫簡章附錄七「成績複查申請表」，以傳真或 email 提出複查申請，申請表送出後請以電話與本會確認。 2. 本會電話：(03)4581196 轉 3711~3715 3. 本會傳真：(03)2503859
放榜	8月16日(五)	20:00 公告於本校進修部首頁，網址： <a href="http://bit.ly/2oGCQBV">http://bit.ly/2oGCQBV</a> (另以簡訊通知，不寄發紙本通知。)
正取生報到	8月20日(二)	現場報到，時間:19:00-20:00，已繳交學歷證件正本者，可提前採用網路報到。 地點：本校進修部(行政大樓一樓A112室)。
選課輔導		20:00 舉行選課說明會
備取生遞補報到	8月21日(三)起	若正取生有缺額，將個別通知備取生報到。
註冊及健檢	8月22日(四) 至 8月23日(五)	1. 註冊及健檢時間 18:30 至 21:00，須擇一日到校辦理。 2. 地點：本校體育館2樓 3. 未於期限內完成註冊繳費，視同放棄錄取資格。
開學	9月2日(一)起	依個人課表時間正式上課

註：以上為預定工作日程，如因故變動，將以本校進修部首頁公告為準。

## 重要注意事項

- 一、申請人對本簡章所有規定，務請詳細閱讀確實瞭解，以免報名時發生錯誤，影響本身權益。
- 二、報名參加本招生者，**免考試，採書面審查**。
- 三、本招生採**現場報名或郵寄報名**，申請人請擇一方式報名，**免收報名費**。
- 四、申請人資格以報名表上填寫之資料為依據，各項應繳證件，必須於報名時一次繳齊，如表件不全、資格不符致無法完成報名者，由申請人自行負責。完成報名作業後不得要求補件、修改或替換，未附證明文件或證明書中各欄填寫不全者，一律不予採認，所繳相關證明文件(學歷證件正本除外)亦不退還。申請人若不提供各項相關個人資料，本會將無法進行申請人之報到作業，請申請人特別注意。
- 五、僑生及港澳生依「僑生回國及就學輔導辦法」及「香港澳門居民來臺就學辦法」之規定，**不得**申請就讀僅於夜間、一日或例假日授課之班別。
- 六、繳交之書面審查資料，除學歷證件正本會退還外，其餘文件概不退還。
- 七、本會於報名表及附件中對於申請人資料之蒐集，係為申請人成績計算、資料整理、登記、報到作業等招生作業必要程序，並作為後續資料統計及報到註冊作業使用，申請人資料蒐集之範圍以本會報名表及附件本為限，資料使用之期限由申請人完成報名作業至註冊完成為止，相關資料並由本會保存一年後銷毀，但若有申請人提出申訴者，並延長保存至申請人申訴作業完成後進行銷毀。
- 八、完成報名程序之申請人，即同意本會對於申請人個人資料蒐集類別、使用範圍、方式、目的、對象及使用期間等相關規範，並同意本會對於申請人個人資料進行蒐集或處理。
- 九、經錄取後，未於規定時間內完成註冊繳費者，將喪失其錄取資格，由備取生遞補之，不得有議。

## 報名作業流程



### ◆現場報名起迄時間:

108出8月09日(五)21:00截止

### ◆報名表下載 (請見簡章)

### ◆核對報名資料，所有報名資料經確認送出後即不得更改，請審慎填寫

### ◆報名表:請黏貼身分證正反面影本，並在簽名處親自簽名。

### ◆報名資料:請檢附相關文件(見第3頁)。

### ◆將報名表及資料文件裝入自備牛皮紙信封中，並貼妥報名專用信封封面 (簡章最後一頁)。

### ◆郵寄資料方式:

#### 1. 掛號郵寄:

8月09日(五)前寄達

32097 桃園市中壢區健行路 229 號

「108 學年度進修部單獨招生委員會」收

#### 2. 現場繳件:

● 8月09日(五)21:00前，上班時間到本校報名

● 地點：健行科技大學進修部(行政大樓一樓 A112 室)

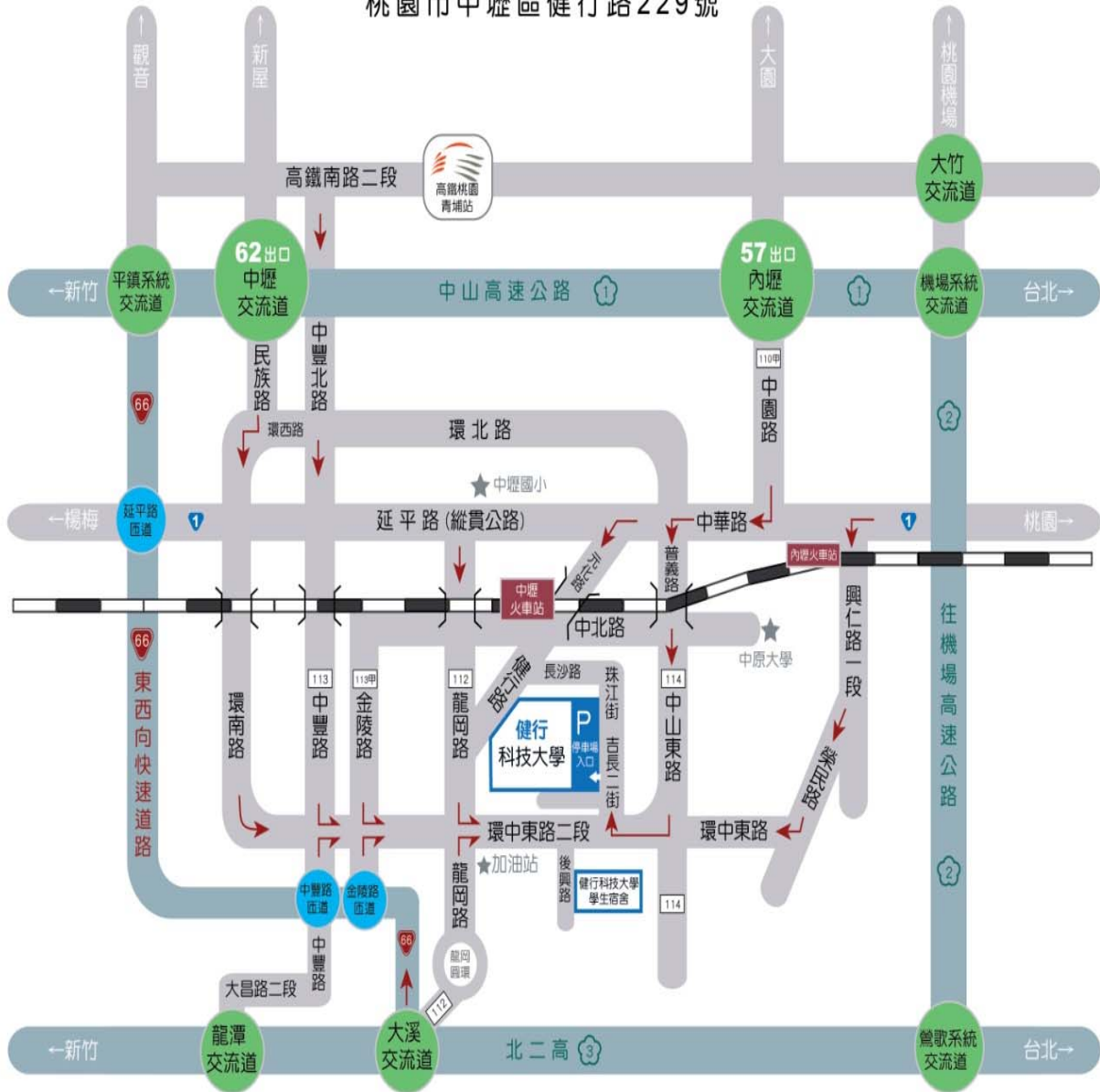
未於期限內郵寄資料或繳交資料者，視同未完成報名手續。

# 交通路線圖

## 健行科技大學

Chien Hsin University of Science and Technology

桃園市中壢區健行路229號



# 108 學年度健行科技大學進修部多元專長培力課程單獨招生簡章

## 壹、招生系組名額、修業規定、授予學位及收費

### 一、招生系組及聯絡電話

學院	招生系組	主任	聯絡電話	相關資訊網站
	進修部	詹明興主任	分機 3711~3715	<a href="http://aps2.uch.edu.tw/adm_unit/div_con/index.asp">http://aps2.uch.edu.tw/adm_unit/div_con/index.asp</a>
商管學院	工業管理系	張英仲主任	分機 6100~6101	<a href="http://www.ie.uch.edu.tw/">http://www.ie.uch.edu.tw/</a>
	財務金融系	吳佩珊主任	分機 6700~6701	<a href="http://www.fd.uch.edu.tw/">http://www.fd.uch.edu.tw/</a>
民生創意學院	應用外語系	廖梨月主任	分機 7900~7901	<a href="http://www.afl.uch.edu.tw/">http://www.afl.uch.edu.tw/</a>
電資學院	電機工程系	陳碧東主任	分機 5300~5301	<a href="http://www.ee.uch.edu.tw/">http://www.ee.uch.edu.tw/</a>
	電子工程系	廖炯州主任	分機 5100~5101	<a href="http://www.et.uch.edu.tw/">http://www.et.uch.edu.tw/</a>
工程學院	機械工程系	陳健忠主任	分機 5500~5501	<a href="http://www.me.uch.edu.tw/">http://www.me.uch.edu.tw/</a>

### 二、招生名額（各系組之招生人數依教育部核定辦理）

系班代碼	系組	招生名額	上課時間
11	工業管理系	10	假日
12	財務金融系	10	夜間
14	應用外語系	10	假日或夜間
16	電機工程系	25	假日或夜間
17	電子工程系	10	假日或夜間
18	機械工程系	10	假日或夜間

### 三、修業規定、授予學位及收費

1. 修業年限以至少一年、至多四年為原則。畢業學分為48學分，包含專業必修4學分及專業選修44學分。
2. 修業期滿且符合畢業資格者，授予學士學位證書，[證書加註「學士後多元專長」字樣\(點此查看樣式\)](#)。

3. 上課時間：依系上開課及個人選課時間而定。課程時段有：(1)夜間班：週一到週五 18:30-21:40。(2)假日班：週日8:55-17:40、週六13:00-17:40。
4. 依本校進修部收費方式收費，各項收費均依教育部規定辦理，各系學雜費收費標準請參閱本校會計室網頁：<http://120.124.120.62/accounting/index.php>，請點選『學雜費』→『收費標準』進入查詢。

健行科大進修部招生諮詢

LINE@





## 貳、報名資格

須為國內經教育部立案之大學、獨立學院畢業或經教育部認可之國外大學或獨立學院畢業，並取得學士以上學位者。

## 參、報名方式、日期及地點

一、報名方式：採「郵寄報名」或「現場報名」，免考試，免報名費。

### (一)郵寄報名：

1. 填寫紙本報名表(附錄二)後，須於規定期限內繳交相關資料文件，方為完成報名手續。

※考生務必詳細核對資料，經送出後即不可更改，請審慎填寫。

2. 郵寄日期：

◆ 須在108出8月09日(五)前寄達本校進修部。

◆ 請以掛號郵寄至：

32097 桃園市中壢區健行路 229 號

「108 學年度四年制進修部單獨招生委員會」收

◆ 查詢聯絡電話:(03)4581196分機:3711~3715

### (二)現場報名：

1. 填寫紙本報名表(附錄二)，並將相關資料文件送至本校進修部。

2. 日期：108年8月09日(五)21:00止，於進修部的上班時間現場報名。

3. 地點：桃園市中壢區健行路 229 號;健行科技大學進修部(行政大樓一樓 A112 室)

## 肆、報名繳交文件：

項次	繳交文件	說明
1 (必繳)	紙本報名表	1. 填寫報名表後，粘貼身分證正反面影本。 2. 核對無誤後，在「紙本報名表」之考生簽名欄位親自簽名。
2 (必繳)	學士(含)以上 畢業證書正本	請繳交教育部立案之大學、獨立學院畢業或經教育部認可之國外大學或獨立學院畢業，學士(含)以上之證書。
3 (選繳)	大學成績單正本	大學成績單正本，未繳以 60 分計算學業成績。 ※本項資料為選繳，缺繳仍可以報名。
備註： 報名表連同其他文件裝入信封中，信封封面請黏貼「資料寄送專用信封封面」(附錄八)。		

## ※報名相關注意事項：

### 一、填寫報名資料：

1. 請務必核對各項報名資料，**所有報名資料經送出後即不得更改**，請審慎填寫，若報名表內容與所繳驗證件不符，則不予受理。
2. 請於「紙本報名表」上粘貼身分證正反面影本。
3. 申請人若更改姓名者，請一併檢附戶籍謄本，否則不得報名。
4. 請於規定時間內繳交相關資料，方為完成報名手續。

### 二、服志願役現役之國軍官兵須由各單位權責主管核准始能報名，並須繳交「准予報名證明書」正本。各級國軍官兵之權責主管及核定階級如下：[依國防部 99 年 1 月 4 日國力培育字第 0990000002 號函規定]

1. 少校級（含）以下官、士、兵：由上校或少將級單位主官（管）核定。
2. 中、上校級軍官：由中將級單位主官（管）核定。
3. 將級軍官：由上將級單位主官核定。

註：所謂「准予報名證明書」為核准單位發給申請人之核准函或令，內部報告或簽呈不予受理。

### 三、現役軍人（包括替代役男），「依教育部88.4.22台(88)技(二)字第88044912 號函規定」，如在**108年9月2日**以前退伍或解除召集者，憑各部隊出具之「退伍日期證明書」即准予報名（於報名時請隨報名資料繳交「退伍日期證明書」影印本乙份）。

### 四、以國外學歷申請者，請依照教育部「大學辦理國外學歷採認辦法」應檢具下列正本：

- (1)經我國駐外館處驗證之國外學歷證件及歷年成績證明影本一份。
- (2)入出國主管機關核發之入出國紀錄一份。(應包括國外學歷修業之起迄期間)

### 五、其他：

1. 各項應繳證件，必須於報名時備齊繳交，事後不得以任何理由申請補繳或追認。
2. 考生錄取報到前，本校得要求繳驗各項證件正本。申請人如獲錄取，所繳證件或所填各項資料與事實不符，或應屆畢(結)業生於報到時，未能如期繳交畢(結)業證書者，均取消錄取資格，不得註冊入學。
3. 申請人報名資料除作為招生(錄取後作為學籍資料使用)及相關統計研究使用外，其餘均依照「個人資料保護法」相關規定處理。

## 伍、審查項目及評分標準

### 審查項目及評分標準

順序	審查項目	評 分 標 準
1	學業成績	1. 以大學(或相當於大學前四年)在校學業成績前8個學期學業成績之總平均分數計算。 ● 如有缺成績之學期，該學期以60分計算。 2. 如有下列情況，其學業成績以60分計算。 (1)未繳交成績單者。 (2)學業成績總平均未達60分者。
2	年資	申請人在符合本招生之報名資格後，以其學歷證書頒發年月起算，計算至108年9月2日為止，核計其年資，每滿一年加3分，未滿一年的部分不給分。本項分數上限為20分，超過部分不予計算。

## 陸、錄取標準

- 一、招生委員會依報名人數及審查項目成績，議定各系組別最低錄取標準，若申請人之成績達該系組別之最低錄取標準者始予錄取，並按總分高低排序，錄取正取生至額滿為止。
- 二、各系組錄取學生最後一名如有2人以上總成績相同，以學業成績較高者為優先錄取；如分數再相同，以年資成績較高者為優先錄取；如分數再相同，則提交招生委員會依工作經歷擇優錄取。
- 三、考生錄取報到前，本校得要求繳驗各項證件正本。考生繳交證件正本後，經發現與報名資格不符者，一律取消其錄取資格。

## 柒、網路成績查詢

- 一、8月13日(二)14:30到8月14日(三)14:30，開放查詢個人成績，請申請人登入查詢網頁，不再另行寄發成績單。
- 二、成績查詢網頁：<http://bit.ly/2oGCQBy>

## 捌、成績公告及複查

- 一、複查時間：申請人對成績有疑義時，應於8月13日(二)14:30到8月14日(三)14:30，以傳真或email方式提出複查申請，申請表送出後，請以電話與本會確認，未依規定辦理或逾時申請者，本會不予受理。
  - 二、辦理手續：請填妥「成績複查申請表」(附錄七)。  
本會電話：(03)4581196 轉 3711~3715  
本會傳真：(03)2503859。
- 一、申請複查以一次為限，且不得要求影印相關資料及重審書面資料。

## 玖、放榜

8月16日(五)20:00，開放查詢個人正備取結果，請申請人登入下列查詢網頁，本會另以手機簡訊通知個人，但不再另行寄發通知書。

個人正備取查詢網頁：<http://bit.ly/2oGCQBy>

## 拾、報到及選課輔導

### 一、正取生報到：

8月20日(二)19:00-20:00，辦理正取生現場報到；若已繳交學歷證件正本者，可於放榜後採用網路報到。

1. 地點：健行科技大學進修部(行政大樓一樓 A112 室)
2. 委託：當日無法親自辦理報到者，可交由受委託人辦理。
3. 未按規定時間報到註冊者，視同放棄入學資格。

### 二、備取生遞補：**(正取生有缺額，本會將以電話通知備取生)**

1. 正取生報到後如有缺額，本會逕依備取順序，個別通知備取生報到。
2. 備取生遞補作業自**8月21日(三)**起開始，未依規定時間辦理報到者，視為自願放棄入學資格，事後不得要求遞補。

三、**8月20日(二)20:00**舉行選課說明會，輔導錄取生選課，請同學務必準時參加。

## 拾壹、註冊及健康檢查

- 一、申請人經錄取後，於**8月22日(四)至8月23日(五)**，**18:30-21:00**，須擇一日親自到校參加註冊及健康檢查。
- 二、**未於期限內完成註冊繳費，視同放棄錄取資格，由備取生遞補之，不得有議。**
- 三、經健康檢查確定精神異常或患有活動性肺結核、法定傳染病等可能危害公共安全或衛生情形者，錄取後本校得依學籍規則之規定，令其辦理保留入學資格、休學或視實際情況處理，考生不得異議。

## 拾貳、招生申訴處理程序及方式

- 一、凡申請人針對報名過程、成績複查及其他有關招生事項，認為各項行政措施有未盡事宜或執行疏失，致權益受損時，得檢具證明文件或敘明理由，並於3日內檢附「申請人申訴書」(**附錄六**)向本會提出申訴，本會收到申請人申請案件後轉送「招生申訴處理小組」處理。
- 二、「招生申訴處理小組」受理申請人申請案件，召開申訴評議會，針對申訴內容加以評議，並做成相關決議，經主任委員核定後以限時掛號通知申請人。
- 三、申訴次數同1案件以1次為限。
- 四、請參閱「招生申訴處理辦法」(**附錄四**)。

## 拾參、其他注意事項

- 一、報名、成績公告、錄取公告或報到等作業期間如遇下列重大事故，包括：

- (一) 颱風、地震、豪(大)雨或其他重要天然災害。
- (二) 法定傳染病流行疫情或其他重大疫情(如 H1N1)。
- (三) 空襲、火災、停電等其他重大事故。

致相關作業無法進行時，將由本會統一發布緊急措施消息，由廣播公司、電視台或本會網站公佈，俟天然災害結束後再由本會統一規定處理辦法，網址為：<http://bit.ly/2oGCQBv>

二、其他未盡事宜將依相關法令規章處理，若相關法令規章未明定，而造成疑義者，由本會招生申訴處理小組研議方案，報請教育部核定後實施。

附錄一、報名表填寫範例

108 學年度健行科技大學進修部多元專長培力課程單獨招生報名表(1)

「基本資料表」(範例)

報名系組 志願序	1	應用外語系	2	工業管理系	3	電子工程系
報名證號碼 (由本校填寫)	10616001	姓名	陳筱玲	性別	女	
出生年月日	57年06月05日	身分證字號	A2345678XX	行動電話	09111234XX	
家用電話	0345811xx	緊急聯絡人	陳德明	聯絡人的 行動電話	09221234XX	
通訊地址	320 桃園市中壢區健行路229號					
LINE ID	Abcd1234					
電子郵件	1234XX@yahoo.com.tw					
報考資格	報考資格	<input checked="" type="checkbox"/> 學士畢業 <input type="checkbox"/> 碩士畢業(含)以上				
	學校名稱	健行科技大學				
	系所	機械工程系				
	學士資格 取得年月	民國 80 年 6 月取得，至 108 年 9 月 9 日止已滿 28 年。				
服役情況	<input checked="" type="checkbox"/> 免役(含女性免役) <input type="checkbox"/> 已役畢-義務役 <input type="checkbox"/> 已役畢-志願役 <input type="checkbox"/> 現役職業軍人					
身分證影印本正面請黏貼於此 影印本須清晰，否則不受理報名			身分證影印本反面請黏貼於此 影印本須清晰，否則不受理報名			
						

## 108 學年度健行科技大學進修部多元專長培力課程單獨招生報名表(2)

### 「繳交附件檢核表」(範例)

姓名	陳筱玲
繳交附件檢核表(本次報名如有繳交附件，請自行在下列 <input type="checkbox"/> 內打√)	
1. <input checked="" type="checkbox"/> (必繳) 大學(含)以上畢業證書正本	
2. <input checked="" type="checkbox"/> (選繳) 大學成績單正本	

※本表以上資料確係本人親自填寫，報名資料完全符合真實，如有不實之處，願受取消錄取資格之處分。

※完成報名程序之申請人，即同意本會對於申請人個人資料蒐集類別、使用範圍、方式、目的、對象及使用期間等相關規範，並同意本會對於申請人個人資料進行蒐集或處理。

報名人簽名：陳筱玲

=====以下為審查區(本會填寫)=====

初核章：

複核章：

附錄二、空白報名表

108 學年度健行科技大學進修部多元專長培力課程單獨招生報名表(1)

「基本資料表」

報名系組 志願序	1	2	3		
報名證號碼 (由本校填寫)		姓 名		性 別	
出生年月日	年 月 日	身分證字號		行動電話	
家用電話		緊急聯絡人		聯絡人的 行動電話	
通訊地址					
LINE ID					
電子郵件					
報考資格	報考資格	<input type="checkbox"/> 學士畢業 <input type="checkbox"/> 碩士畢業(含)以上			
	學校名稱				
	系所				
	學士資格 取得年月	民國____年____月取得，至108年9月9日止已滿____年。			
服役情況	<input type="checkbox"/> 免役(含女性免役) <input type="checkbox"/> 已役畢-義務役 <input type="checkbox"/> 已役畢-志願役 <input type="checkbox"/> 現役職業軍人				
身分證影印本 <u>正面</u> 請黏貼於此 影印本須清晰，否則不受理報名			身分證影印本 <u>反面</u> 請黏貼於此 影印本須清晰，否則不受理報名		



## 108 學年度健行科技大學進修部多元專長培力課程單獨招生報名表(2)

### 「繳交附件檢核表」

姓名	
繳交附件檢核表(本次報名如有繳交附件，請自行在下列 <input type="checkbox"/> 內打√)	
1. <input type="checkbox"/> (必繳) 大學(含)以上畢業證書正本	
2. <input type="checkbox"/> (選繳) 大學成績單正本	

※本表以上資料確係本人親自填寫，報名資料完全符合真實，如有不實之處，願受取消錄取資格之處分。

※完成報名程序之申請人，即同意本會對於申請人個人資料蒐集類別、使用範圍、方式、目的、對象及使用期間等相關規範，並同意本會對於申請人個人資料進行蒐集或處理。

報名人簽名：\_\_\_\_\_

=====以下為審查區(本會填寫)=====

初核章：

複核章：

### 附錄三、委託書

#### 委託書

茲委託代理人辦理「108 學年度健行科技大學進修部多元專長培力課程單獨招生」

#### 報到或註冊

若因此遭致權益受損，委託人願負一切責任，敬請准予代理相關手續。

此致

108 學年度健行科技大學進修部多元專長培力課程單獨招生委員會

委 託 人： (簽章)

委託人身分證字號：

委 託 人 電 話：

代 理 人： (簽章)

代理人身分證字號：

代 理 人 電 話：

中 華 民 國 108 年 月 日

## 附錄四、招生申訴處理辦法

- 一、為妥善處理本會可能發生之糾紛案件，確實保障申請人權益，特訂定「招生申訴處理辦法」(以下簡稱本辦法)。
- 二、申訴主體：凡參加本會辦理進修部多元專長培力課程單獨招生之申請人，得依據本辦法之規定提起申訴。
- 三、本會為處理相關申請人申訴事件，由主任委員召集危機處理小組成員成立「招生申訴處理小組」(以下簡稱本小組)辦理之。本小組成員若與申訴當事人為三親等以內之親屬時，應主動迴避。
- 四、申訴範圍：凡申請人針對報名過程、成績複查及其他有關試務事項，認為各項行政措施有未盡事宜或執行疏失，致權益受損時，得檢具證明文件或敘明理由，向本小組提出申訴。
- 五、申訴處理程序：
  - (一)申請人參加本會招生發生本辦法第四條申訴事項時，應於3日內向本小組提出書面申訴，逾期不予受理。
  - (二)申訴未循申訴辦法之程序請求補救者，本小組得以書面駁回。
  - (三)申訴人於本小組未作成評議決定書前，得撤回申訴。
  - (四)申訴之調查以不公開為原則，但得通知申訴人、對造及關係人到會說明。
  - (五)申訴提起後，申訴申請人就申訴事件或其牽連之事項向本小組以外之機關提出申訴，應即於一週內以書面通知本小組。本小組獲知上情後應即中止評議，俟中止評議原因消滅後繼續評議。其間如影響申請人權益，責任概由申請人自負。
  - (六)評議決定書應包括主文、事實、理由等內容，不受理之申訴亦應作成評議決定書，惟其內容只列主文和理由。
  - (七)評議決定書應依循本會組織系統，經主任委員核定後，送達申訴申請人。
- 六、評議效力：評議決定書經完成行政程序後，本小組應即要求招生委員會採行，招生委員會如認與法規抵觸或事實上有窒礙難行者，應即列舉具體事實與理由陳報主任委員，並副知本小組，主任委員如認為有理由者，得移請本小組再議，但以一次為限。
- 七、本小組如有建議補救措施者，應提出具體建議，提請招生委員會議追認及補救。
- 八、申訴人如有虛構事實或偽造證據情事，一經查明，本小組即停止評議，並以書面駁回申訴，必要時送請司法機關偵辦。

## 附錄五、個人資料使用說明

### 申請人個人資料蒐集類別、使用範圍、方式、目的、對象及使用期間等相關規範

- 一、本會於報名表及附件中對於申請人資料之蒐集，係為申請人成績計算、資料整理、登記、及報到作業等招生作業必要程序，並作為後續資料統計及報到註冊作業使用，申請人資料蒐集之範圍以本會報名表及附件為限，資料使用之期限由申請人完成報名作業至註冊完成為止，相關資料並由本會保存一年後銷毀，但若有申請人提出申訴者，並延長保存至申請人申訴作業完成後進行銷毀。
- 二、申請人依個人資料保護法第三條規定，當事人依該法行使之權利，將不因報名作業而拋棄或限制，惟考量招生作業之公平性，申請人報名之相關證明文件應於報名時一併提出，完成報名作業後不得要求補件、修改或替換，未附證明文件或證明書中各欄填寫不全者，一律不予採認，所繳相關證明文件亦不退還。申請人若不提供前開各項相關個人資料，本會將無法進行申請人之報到作業，請申請人特別注意。
- 三、完成報名程序之申請人，即同意本會對於申請人個人資料蒐集類別、使用範圍、方式、目的、對象及使用期間等相關規範，並同意本會對於申請人個人資料進行蒐集或處理。

## 附錄六、申請人申訴書

108 學年度健行科技大學進修部多元專長培力課程單獨招生委員會 申請人申訴書			
報名系組	(請填第一志願)	姓 名	
通訊地址		聯 絡 電 話	
申訴事由：			
期望建議：			
申 訴 人	(簽章)		
申 訴 日 期	108 年      月      日		

此致

108 學年度健行科技大學進修部多元專長培力課程單獨招生申訴處理小組

本會地址:32097 桃園市中壢區健行路 229 號

## 附錄七、成績複查申請表

### 108 學年度健行科技大學進修部多元專長培力課程單獨招生委員會 成績複查申請表

申請日期：108 年 月 日

姓 名		出生年月日	年 月 日
報 名 系 組	(請填第一志願)	報名證號碼	(若不知號碼，由本會填寫)
複 查 項 目	<input type="checkbox"/> 學業成績 <input type="checkbox"/> 年資分數		
複 查 結 果	※本欄由本會填寫，申請人勿填。		
備 註			

1. 申請人對成績有疑義時，應於8月13日(二)14:30到8月14日(三)14:30，以傳真或email方式提出複查申請，送出後請以電話與本會確認，逾期不予受理。
2. 複查手續：請填寫本「成績複查申請表」送到本會，本會電話(03)4581196轉3711-3715。
3. 各欄填寫時務必字體工整，切勿潦草。
4. 申請複查，不得要求影印相關資料及重審書面資料。

# 資料寄送專用信封封面

【請將此封面黏貼於自備之牛皮紙信封封面上】

32097

桃園市中壢區健行路  
229 號

健行科技大學  
進修部多元專長培力課程單獨招生委員會收

寄件地址：

姓名：

連絡電話：

請自行貼足  
掛號郵資

※請於**8月6日(五)**前以掛號寄達。  
※一個信封限裝一位申請者之報名表件。

※請確實檢查左列報名資料，有繳件請在內打勾：  
 **(必繳)** 報名表(需黏貼**身份證正反面影本**)  
 **(必繳)** 大學(含)以上畢業證書正本  
 **(選繳)** 大學成績單正本