

# 健行科技大學進修部各學制 111 學年度第 1 學期註冊通知書

※以下內容攸關個人權益，務請詳盡閱讀。

## 壹、教務相關事項：

一、註冊/繳費/開學時間相關事項如下：

類別 項目	在學生	復學生	延修生
申請時間		111/8/01 至 111/9/1	
列印繳費單 時間	111/7/14 起列印	申請日即發繳費單	111/9/14 起列印
虛擬帳號轉 帳繳費時間	111/7/14~111/9/1	復學日至 111/9/1	111/9/14~111/9/23
土地銀行繳 費時間	111/7/14~111/9/1	復學日至 111/9/1	111/9/14~111/9/23
信用卡繳費 時間	111/7/14~111/9/1	復學日至 111/9/1	111/9/14~111/9/23
便利超商繳 費時間	111/7/14~111/9/1	復學日至 111/9/1	
特殊注意	<p>1、便利超商繳費，可持繳費單至「7-11」、「全家」、「OK」及「萊爾富」等四家便利超商全國各門市繳款，<b>並請於繳款截止日前繳交</b>，最高以新臺幣六萬元為限，須自行負擔手續費【2萬元(含)以下→15元，2萬元~4萬元(含)以下→20元，4萬元~6萬元(含)以下→25元】，因便利商店繳款之款項約於繳款後五個工作天入帳，請記得索取繳費證明單並核對金額，以供查核。</p> <p>2、以虛擬帳號轉帳繳款者。請於註冊日前利用任何銀行之 ATM（自動提款機）轉帳完成存款，可於繳款後 4 小時上網查詢確認轉帳成功與否，轉帳繳款成功者，視同完成註冊手續。</p> <p>3、111/7/14 開放學生上網查詢「學雜費繳費金額」、「轉帳虛擬帳號」及「學雜費繳費單列印」等資訊。</p> <p>4、查詢及列印方式： 本校首頁=&gt;資訊服務=&gt;學生資訊系統=&gt;各項申請與查詢=&gt;學雜費繳費狀況查詢=&gt;1111 學期學雜費=&gt;產生 PDF 繳費單及列印。</p> <p>5、復學生、延修生欲辦理就學貸款者，請於 9 月 8 日前洽詢進修部學務組馮小姐。</p> <p>6、進修部及延修生學雜費注意事項請參閱附件二及三。</p>		
註冊時間	111/9/1 註冊，無論採何種方式繳費，註冊日皆免到校註冊，有任何詢問請洽進修部教務組（分機 3711-3715）。		
開學時間	111/9/2（五）正式上課，個人課程表請自行至學生資訊系統下載： <b>學習檔案=&gt;課程清單查詢</b>		

※學雜費係依照教育部規定計收。

二、選課相關事項如下：

第二階段選課時間	
應屆畢業生選課時間	111年8月26日23:00 ~ 111年9月9日07:00
全體進修部學生選課時間	111年9月1日23:00 ~ 111年9月9日07:00
特別注意	請直接上網辦理課程加退選課，並依最後實際選課時數補(退)學時費，未於繳費期限內繳納加選課程學雜費者，不得參與該課程上課，請參閱進修部網站上之選課說明：學校首頁=>行政單位=>進修部=>最新消息

貳、辦理就學貸款注意事項：

就學貸款須知	<p>1、欲辦理就學貸款之同學，【請參閱附件一就學貸款通知書】並上網詳閱本校「就學貸款須知」後再行辦理。 學校首頁=&gt;行政單位=&gt;進修部=&gt;學務組=&gt;就學貸款</p> <p>2、未於註冊日前完成就學貸款者，請於111年9月28日前先至台灣銀行辦理對保手續後，親自到校辦理就學貸款。</p> <p>3、欲辦理就學優待(減免)補助者，請先辦理就學優待(減免)後，再辦理就學貸款。</p> <p>4、<b>延修生、復學生</b>欲辦理就學貸款者，請於9月8日前洽詢進修部學務組馮小姐。</p>	馮小姐 分機 3722
就學優待減免須知	<p>1、辦理就學優待(減免)受理截止日為111年9月28日。</p> <p>2、請先辦理就學優待(減免)後，再辦理貸款。</p>	馮小姐 分機 3722
緩徵、儘召須知	尚未申請兵役緩徵或儘後召集與有兵役問題者請洽 <b>軍訓室溫教官</b> 。	溫教官 分機 3909

參、總務組規定事項：

汽、機車停車證	9月2日(星期五)15:00至9月11日(星期日)18:00 需要辦理停車證的同學，請於時間內儘速辦理。	吳先生 分機 3731
---------	--	-------------------

#### 肆、其他事項：

1、成績單以郵寄方式寄出，若有地址變更，請隨時至進修部教務組更正。
2、本校不再寄發學雜費繳款單，請同學於 111 年 7 月 14 日起自行至學生資訊系統列印繳費單。
3、本校不代收學雜費及加選的費用，請同學依前述之繳費方式繳納，請勿持現金到學校繳費。

註冊、學籍、成績、選課等請洽教務組：03-4581196 轉 3711~3715

請假請洽學務組：03-4581196 轉 3721

就學貸款、學費減免請洽學務組：03-4581196 轉 3722

停車證、列印繳款單請洽總務組：03-4581196 轉 3731

兵役、緩徵等請洽軍訓室溫教官：03-4581196 轉 3909

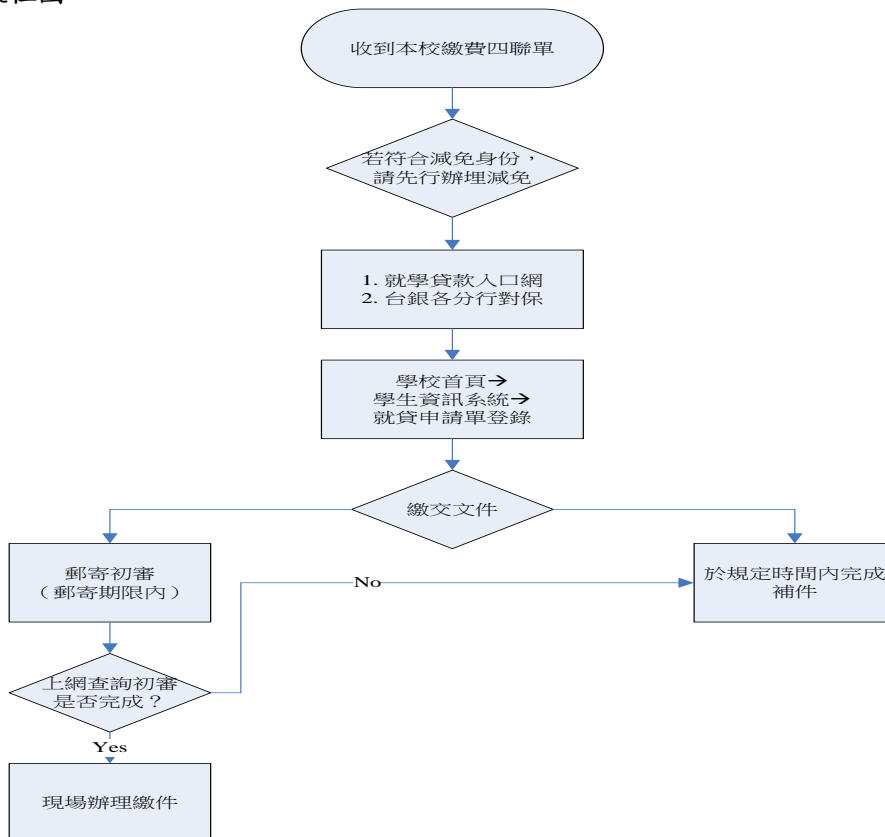
健行科技大學進修部

## 健行科技大學進修部 111 學年度第 1 學期 就學貸款通知書

辦理時間	事項	時間 或 說明
就學貸款	銀行對保	<u>111 年 8 月 1 日起至 111 年 9 月 28 日止</u>
	截止收件時間	111 年 9 月 28 日。
繳件檢附資料	1. 從 SIP 列印「 <b>就學貸款申請作業單</b> 」乙份 (進學校首頁學生資訊系統,輸入申請資料確認送出,列印後簽名)。	
	2. <b>繳費三聯單</b> 。	
	3. 台灣銀行核發之 <b>就學貸款申請 / 撥款通知書第二聯</b> 。	
繳交地點	進修部學務組 (行政大樓 1 樓 112 室)。	

辦理就學貸款注意事項說明
◆ <b>欲辦理就學優待 (減免) 者,請先辦理就學優待 (減免) 成立後,再行辦理就學貸款。</b>
◆ 台灣銀行已全面實施上網填寫申請書,請先於台灣銀行就學貸款入口網 ( <a href="https://sloan.bot.com.tw">https://sloan.bot.com.tw</a> ),填寫「貸款申請書/撥款通知書」,再至台銀辦理對保。
◆ 欲辦理就學貸款之同學務必上網詳閱「 <a href="#">臺灣銀行就學貸款申請須知</a> 」後再行辦理。
◆ 請務必依規定時間辦理就學貸款繳件作業,逾期不予受理。

◎就學貸款繳件流程圖：



## 健行科技大學111學年度 第 1 學期 進修部 學雜費繳費注意事項

一、學雜費繳費明細(含轉帳虛擬帳號)於 **111年7月14日**起，請自行上網列印。

學雜費列印方式：[本校首頁/資訊服務/學生資訊系統/各項申請與查詢/學雜費繳費狀況查詢/1111 學期學雜費/產生 PDF 繳費單及列印](#)

### 二、繳費方式及繳費期限：

(一) 繳費方式有四種：

- 1 以繳費單上個人虛擬帳號轉帳繳費【**111/7/14~111/9/1 止**】
2. 親臨銀行櫃台繳費-【**111/7/14~111/9/1 止**】
3. 採信用卡繳納學雜費【**111/7/14~111/9/1 止**】，按此前往「[i 繳費信用卡繳費網頁](#)」，按此查詢「[信用卡繳學費零利率之銀行名單](#)」。
4. 便利超商繳款(每筆上限 60,000 元及須自行負擔手續費)【**111/7/14~111/9/1 止**】

以上請於各截止日前擇一方式完成繳費

(二) **111/7/14** 開放學生上網查詢「學雜費繳費金額」、「轉帳虛擬帳號」及「學雜費繳費單列印」等資訊

(三) 查詢及列印方式：[本校首頁/資訊服務/學生資訊系統/各項申請與查詢/學雜費繳費狀況查詢/1111 學期學雜費/產生 PDF 繳費單及列印](#)。

三、上網確認是否已繳費成功：轉帳繳費成功者免到校註冊。

四、查詢方式：[本校首頁/資訊服務/學生資訊系統/各項申請及查詢/學雜費繳費狀況查詢/1111 學期學雜費](#)

五、轉帳繳費務必使用自己專屬之帳號，**請勿影印或使用其他同學的繳費單來繳費。**

六、採「虛擬帳號轉帳」、「信用卡」繳費成功者，收據於開學後由總務組統一發放(分機 3731)。

七、為簡化註冊程序及節省學生到校註冊之交通與等待時間，故推行免到校註冊及繳費 e 化方案，請大家共同配合支持各項新制作業，讓服務效率更臻美好。

◆如有銀行繳款問題請電中壢土地銀行 03-4253140 轉分機 119 邱小姐

◆本校總機 03-4581196

課務問題請洽進修部教務組 分機 3711-3715

繳費單問題請洽會計室 分機 3151-3157；進修部總務組 分機 3731

學費減免、就貸問題請洽學務組 分機 3722

## 健行科技大學 111 學年度第 1 學期進修部【延修生】學雜費繳費注意事項

一、學雜費繳費明細(含轉帳虛擬帳號)於 111 年 9 月 14 日起，請自行上網列印。

學雜費列印方式：[本校首頁/資訊服務/學生資訊系統/各項申請與查詢/學雜費繳費狀況查詢/1111 學期學雜費/產生 PDF 繳費單及列印](#)

### 二、繳費方式及繳費期限：

(一) 繳費方式有四種：

- 1 以繳費單上個人虛擬帳號轉帳繳費【111/9/14~111/9/23 止】
2. 親臨銀行櫃台繳費【111/9/14~111/9/23 止】
3. 採信用卡繳納學雜費【111/9/14~111/9/23 止】，按此前往「[i 繳費信用卡繳費網頁](#)」，按此查詢「[信用卡繳學費零利率之銀行名單](#)」。
4. 便利超商繳款（每筆上限 60,000 元及須自行負擔手續費）【111/9/14~111/9/23 止】

以上請於各截止日前擇一方式完成繳費

(二) 111/9/14 開放學生上網查詢「學雜費繳費金額」、「轉帳虛擬帳號」及「學雜費繳費單列印」等資訊

(三) 查詢及列印方式：[本校首頁/資訊服務/學生資訊系統/各項申請與查詢/學雜費繳費狀況查詢/1111 學期學雜費/產生 PDF 繳費單及列印](#)。

三、上網確認是否已繳費成功。

四、查詢方式：[本校首頁/資訊服務/學生資訊系統/各項申請及查詢/學雜費繳費狀況查詢/1111 學期學雜費](#)

五、轉帳繳費務必使用自己專屬之帳號，請勿影印或使用其他同學的繳費單來繳費。

六、採「虛擬帳號轉帳」、「信用卡」繳費成功者，收據於開學後由總務組統一發放（分機 3731）。

七、為簡化註冊程序及節省學生到校註冊之交通與等待時間，故推行免到校註冊及繳費 e 化方案，請大家共同配合支持各項新制作業，讓服務效率更臻美好。

◆如有銀行繳款問題請電中壢土地銀行 03-4253140 轉分機 119 邱小姐

◆本校總機 03-4581196

課務問題請洽進修部教務組 分機 3711-3715

繳費單問題請洽會計室 分機 3151-3157；進修部總務組 分機 3731

學費減免、就貸問題請洽學務組 分機 3722