

健行科技大學進修部各學制 110 學年度第 1 學期註冊通知書

※以下內容攸關個人權益，務請詳盡閱讀。

壹、教務相關事項：

一、註冊/繳費/開學時間相關事項如下：

類別 項目	在學生	復學生	延修生
申請時間		110/8/01 至 110/9/5	
列印繳費單 時間	110/7/15 起列印	申請日即發繳費單	110/9/15 起列印
虛擬帳號轉 帳繳費時間	110/7/15~110/9/5	復學日至 110/9/5	110/9/15~110/9/24
土地銀行繳 費時間	110/7/15~110/9/5	復學日至 110/9/5	110/9/15~110/9/24
信用卡繳費 時間	110/7/15~110/9/5	復學日至 110/9/5	110/9/15~110/9/24
便利超商繳 費時間	110/7/15~110/9/5	復學日至 110/9/5	
特殊注意	<p>1、便利超商繳費，可持繳費單至「7-11」、「全家」、「OK」及「萊爾富」等四家便利超商全國各門市繳款，並請於繳款截止日前繳交，最高以新臺幣六萬元為限，須自行負擔手續費【2萬元(含)以下→15元，2萬元~4萬元(含)以下→20元，4萬元~6萬元(含)以下→25元】，因便利商店繳款之款項約於繳款後五個工作天入帳，請記得索取繳費證明單並核對金額，以供查核。</p> <p>2、以虛擬帳號轉帳繳款者。請於註冊日前利用任何銀行之 ATM（自動提款機）轉帳完成存款，可於繳款後 4 小時上網查詢確認轉帳成功與否，轉帳繳款成功者，視同完成註冊手續。</p> <p>3、110/7/15 開放學生上網查詢「學雜費繳費金額」、「轉帳虛擬帳號」及「學雜費繳費單列印」等資訊。</p> <p>4、查詢及列印方式： 本校首頁=>資訊服務=>學生資訊系統=>各項申請與查詢=>學雜費繳費狀況查詢=>1101 學期學雜費=>產生 PDF 繳費單及列印。</p> <p>5、復學生、延修生欲辦理就學貸款者，請於 9 月 10 日前洽詢進修部學務組馮小姐。</p> <p>6、進修部及延修生學雜費注意事項請參閱附件二及三。</p>		
註冊時間	110/9/3 註冊，無論採何種方式繳費，註冊日皆免到校註冊，有任何詢問請洽進修部教務組（分機 3711-3715）。		
開學時間	110/9/6（一）正式上課（課程表請自行至學生資訊系統下載） 學習檔案=>課程清單查詢		

※學雜費係依照教育部規定計收。

二、選課相關事項如下：

第二階段選課時間	
應屆畢業生選課時間	110年8月30日23:00 ~ 110年9月13日07:00
全體進修部學生選課時間	110年9月3日23:00 ~ 110年9月13日07:00
特別注意	請直接上網辦理課程加退選課，並依最後實際選課時數補(退)學時費，未於繳費期限內繳納加選課程學雜費者，不得參與該課程上課，請參閱進修部網站上之選課說明： 學校首頁=>行政單位=>進修部=>最新消息

貳、辦理就學貸款注意事項：

就學貸款須知	1、欲辦理就學貸款之同學，【請參閱附件一就學貸款通知書】並上網詳閱本校「就學貸款須知」後再行辦理。 學校首頁=>行政單位=>進修部=>學務組=>就學貸款 2、未於註冊日前完成就學貸款者，請於110年9月30日前先至台灣銀行辦理對保手續後，親自到校辦理就學貸款。 3、欲辦理就學優待(減免)補助者，請先辦理就學優待(減免)後，再辦理就學貸款。 4、延修生、復學生欲辦理就學貸款者，請於9月10日前洽詢進修部學務組馮小姐。	馮小姐 分機 3722
就學優待減免須知	1、辦理就學優待(減免)受理截止日為110年9月30日。 2、請先辦理就學優待(減免)後，再辦理貸款。	馮小姐 分機 3722
緩徵、儘召須知	尚未申請兵役緩徵或儘後召集與有兵役問題者請洽進修部學務組范先生。	楊先生 分機 3721

參、總務組規定事項：

汽、機車停車證	9月6日(星期一)15:00至9月30日(星期四)22:00 需要辦理停車證的同學，請於時間內儘速辦理。	吳先生 分機 3731
---------	--	-------------------

肆、其他事項：

1、成績單以郵寄方式寄出，若有地址變更，請隨時至進修部教務組更正。
2、本校不再寄發學雜費繳款單，請同學於 110 年 7 月 15 日起自行至學生資訊系統列印繳費單。
3、本校不代收學雜費及加選的費用，請同學依前述之繳費方式繳納，請勿持現金到學校繳費。

註冊、學籍、成績、選課等請洽教務組：03-4581196 轉 3711~3715

請假、兵役緩徵等請洽學務組：03-4581196 轉 3721

就學貸款、學費減免請洽學務組：03-4581196 轉 3722

停車證、列印繳款單請洽總務組：03-4581196 轉 3731

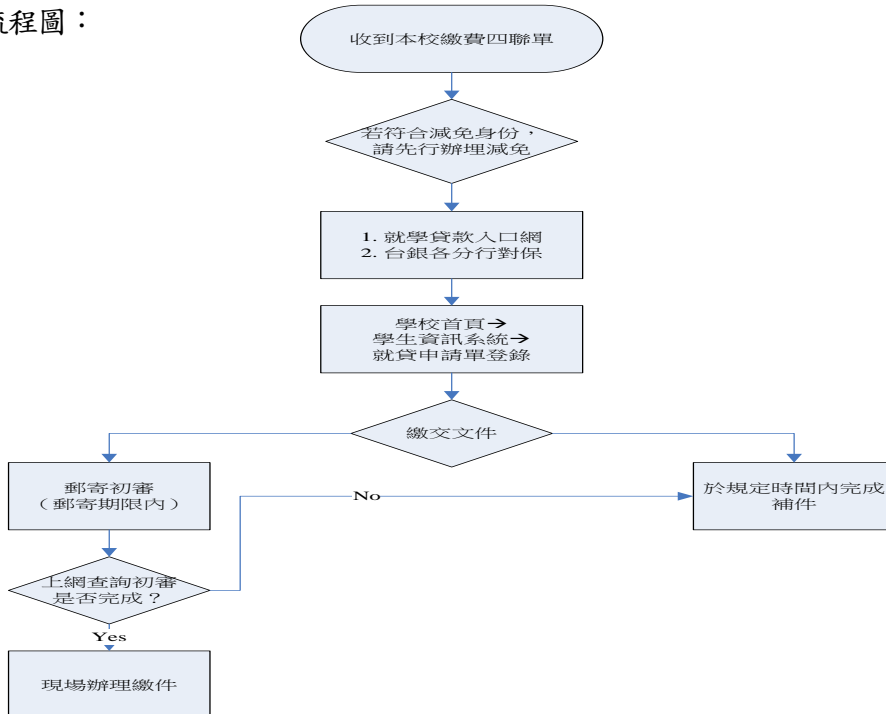
健行科技大學進修部

健行科技大學進修部 110 學年度第 1 學期 就學貸款通知書

辦理時間	事項	時間 或 說明
就學貸款	銀行對保	<u>110 年 8 月 1 日起至 110 年 9 月 30 日止</u>
	截止收件時間	110 年 9 月 30 日。
繳件檢附資料		1. 網路「 就學貸款申請作業單 」乙份 (進學校首頁學生資訊系統，輸入資料確認送出，列印後簽名)。 2. 繳費三聯單 。 3. 承貸銀行之 就學貸款申請 / 撥款通知書第二聯 。
繳交地點		進修部學務組 (行政大樓 1 樓 112 室)。

辦理就學貸款注意事項說明
◆ 欲辦理就學優待(減免)者，請先辦理就學優待(減免)成立後，再行辦理就學貸款。
◆ 台灣銀行已全面實施上網填寫申請書，請先於台灣銀行就學貸款入口網 (https://sloan.bot.com.tw)，填寫「貸款申請書/撥款通知書」，再至台銀辦理對保。
◆ 欲辦理就學貸款之同學務必上網詳閱「 臺灣銀行就學貸款申請須知 」後再行辦理。
◆ 請務必依規定時間辦理就學貸款繳件作業，逾期不予受理。

◎就學貸款繳件流程圖：



健行科技大學110學年度第 1 學期進修部學雜費繳費注意事項

一、學雜費繳費明細(含轉帳虛擬帳號)於**110年7月15日**起，請自行上網列印。

學雜費列印方式：[本校首頁](#)/[資訊服務](#)/[學生資訊系統](#)/[各項申請與查詢](#)/[學雜費繳費狀況查詢](#)/[1101 學期學雜費](#)/[產生 PDF 繳費單及列印](#)

二、繳費方式及繳費期限：

(一) 繳費方式有四種：

- 1 以繳費單上個人虛擬帳號轉帳繳費【**110/7/15~110/9/5 止**】
2. 親臨銀行櫃台繳費-【**110/7/15~110/9/5 止**】
3. 採信用卡繳納學雜費【**110/7/15~110/9/5 止**】
4. 便利超商繳款（每筆上限 60,000 元及須自行負擔手續費）【**110/7/15~110/9/5 止**】

以上請於各截止日前擇一方式完成繳費

(二) **110/7/15** 開放學生上網查詢「學雜費繳費金額」、「轉帳虛擬帳號」及「學雜費繳費單列印」等資訊

(三) 查詢及列印方式：[本校首頁](#)/[資訊服務](#)/[學生資訊系統](#)/[各項申請與查詢](#)/[學雜費繳費狀況查詢](#)/[1101 學期學雜費](#)/[產生 PDF 繳費單及列印](#)。

三、上網確認是否已繳費成功：轉帳繳費成功者免到校註冊。

四、查詢方式：[本校首頁](#)/[資訊服務](#)/[學生資訊系統](#)/[各項申請及查詢](#)/[學雜費繳費狀況查詢](#)/[1101 學期學雜費](#)

五、轉帳繳費務必使用自己專屬之帳號，請勿影印或使用其他同學的繳費單來繳費。

六、採「虛擬帳號轉帳」、「信用卡」繳費成功者，收據於開學後由總務組統一發放（分機 3731）。

七、為簡化註冊程序及節省學生到校註冊之交通與等待時間，故推行免到校註冊及繳費 e 化方案，請大家共同配合支持各項新制作業，讓服務效率更臻美好。

◆如有銀行繳款問題請電中壢土地銀行 03-4253140 轉分機 119 邱小姐

◆本校總機 03-4581196

課務問題請洽進修部教務組 分機 3711-3715

繳費單問題請洽會計室 分機 3151-3157；進修部總務組 分機 3731

進修部減免、就貸問題請洽學務組 分機 3722

健行科技大學 110 學年度第 1 學期進修部【延修生】學雜費繳費注意事項

一、學雜費繳費明細(含轉帳虛擬帳號)於 110 年 9 月 15 日起，請自行上網列印。

學雜費列印方式：[本校首頁/資訊服務/學生資訊系統/各項申請與查詢/學雜費繳費狀況查詢/1101 學期學雜費/產生 PDF 繳費單及列印](#)

二、繳費方式及繳費期限：

(一) 繳費方式有四種：

- 1 以繳費單上個人虛擬帳號轉帳繳費【110/9/15~110/9/24 止】
2. 親臨銀行櫃台繳費【110/9/15~110/9/24 止】
3. 採信用卡繳納學雜費【110/9/15~110/9/24 止】
4. 便利超商繳款（每筆上限 60,000 元及須自行負擔手續費）【110/9/15~110/9/24 止】

以上請於各截止日前擇一方式完成繳費

(二) 110/9/15 開放學生上網查詢「學雜費繳費金額」、「轉帳虛擬帳號」及「學雜費繳費單列印」等資訊

(三) 查詢及列印方式：[本校首頁/資訊服務/學生資訊系統/各項申請與查詢/學雜費繳費狀況查詢/1101 學期學雜費/產生 PDF 繳費單及列印](#)。

三、上網確認是否已繳費成功。

四、查詢方式：[本校首頁/資訊服務/學生資訊系統/各項申請及查詢/學雜費繳費狀況查詢/1101 學期學雜費](#)

五、轉帳繳費務必使用自己專屬之帳號，請勿影印或使用其他同學的繳費單來繳費。

六、採「虛擬帳號轉帳」、「信用卡」繳費成功者，收據於開學後由總務組統一發放（分機 3731）。

七、為簡化註冊程序及節省學生到校註冊之交通與等待時間，故推行免到校註冊及繳費 e 化方案，請大家共同配合支持各項新制作業，讓服務效率更臻美好。

◆如有銀行繳款問題請電中壢土地銀行 03-4253140 轉分機 119 邱小姐

◆本校總機 03-4581196

課務問題請洽進修部教務組 分機 3711-3715

繳費單問題請洽會計室 分機 3151-3157；進修部總務組 分機 3731

進修部減免、就貸問題請洽學務組 分機 3722